

**PHILIPS**

LED-Lampen



# Draufzahlen oder **drauf zählen?**

Echte Profis setzen auf **Philips LED-Technologie**

# Alles auf einen Blick **LED-Lampen**

Ihr Ratgeber für die Wahl der richtigen LED-Leuchtmittel  
Stand März 2020

**ECHE  
PROFIS  
ECHE  
QUALITÄT**



## MASTER LEDspot AR111 ExpertColor

Jetzt mit bester Farbwiedergabe  $R_a > 90$  – für eine anspruchsvolle Beleuchtung

---

- **Neu: 50/70 W Ersatz in ExpertColor  $R_a 97$  und 100 W Ersatz in  $R_a 91$**
- Hochwertiges Design mit brillanter Reflektoroptik
- Spart bis zu 80% Energie im Vergleich zu herkömmlichen konventionellen AR111 Niedervolt-Reflektorlampen
- Erhältlich in dimmbar in den Ausstrahlwinkeln  $8^\circ$ ,  $24^\circ$  und  $40^\circ$
- 40.000 Stunden Nutzlebensdauer und 5 Jahre Garantie
- Ideal für Allgemein- und Akzentbeleuchtung in Hotels, Restaurants, Museen und Shops



## CorePro LEDcapsule G9 aus Glas

Jetzt noch handlicher und aus Glas wie herkömmliche G9 Hochvolt-Stiftsockellampen

---

- **Neu: Kleinere Bauform im Glaskörper**
- Erhältlich als 25 W und 40 W Ersatz
- Spart bis zu 90% Energie im Vergleich zu herkömmlichen konventionellen G9 Hochvolt-Stiftsockellampen
- Maße (H x B): 50,0 x 13,5 mm  
(konventionelle G9 Capsule: 45 x 13 mm)
- 10.000 Stunden Nutzlebensdauer und 2 Jahre Garantie
- Ideal für Allgemein- und Akzentbeleuchtung in Geschäften, Museen, Hotels und Restaurants, sowie für Tisch- und Schrankbeleuchtung

## LEDbulb 60 W – 3er Multipack zum Sparpreis



- 80% Energieeinsparung im Vergleich zu herkömmlichen Halogen- oder Standardglühlampen bei vergleichbarer Lichtleistung und Zeitspanne
- **Classic:** Klassisches Aussehen und Glühfadenoptik, Glüh- und Halogenlampen zum Verwechseln ähnlich
- Die angeführten Artikelnummern entsprechen einer Box mit 3 Stück, keine Einzelverpackung

Produktbezeichnung	Ersatz für (W)	Leistung (W)	Lichtstrom (lm)	Ausführung	Nutzlebensdauer (h) <sup>1)</sup>	Dimmbar	R <sub>a</sub> -Wert	Farbtemperatur (K)	Garantie (Jahre) <sup>3)</sup>	VE	Abb.	Philips Bestellnr.
<b>CorePro LEDbulb 60W 3er Box</b>												
CorePro LEDbulb 8-60W A60 E27 827 3er Multipack	60	8	806	matt	15.000	nein	80	2.700	2	A <sup>+</sup>	10	1 70033100
<b>Classic LEDbulb 60W FIL 3er Box</b>												
Classic LEDbulb 7-60W A60 E27 827 3er Multipack IP44	60	7	806	matt	15.000	nein	80	2.700	2	A <sup>++</sup>	10	2 71007100

## LEDspot GU10 50 W – 5er Multipack zum Sparpreis



- Klassische Optik im Retro-Design wie ein Halogenreflektor, ideal für die Akzentbeleuchtung
- Die angeführte Artikelnummer entspricht einer Box mit 5 Stück, keine Einzelverpackung

Produktbezeichnung	Ersatz für (W)	Leistung (W)	Lichtstrom (lm)	Lichtstärke (cd)	Nutzlebensdauer (h) <sup>1)</sup>	Dimmbar	Aus-/Abstrahlwinkel (°)	R <sub>a</sub> -Wert	Farbtemperatur (K)	Garantie (Jahre) <sup>3)</sup>	VE	Abb.	Philips Bestellnr.
<b>CorePro LEDspot GU10 5er Box</b>													
CorePro LEDspot 4,6-50W GU10 827 36° 5er Multipack	50	4,6	355	700	15.000	nein	36	80	2.700	2	A <sup>+</sup>	10	1 70029400

## LEDspot MR16 35 W – 5er Multi Multipack zum Sparpreis



- Klassische Optik im Retro-Design wie ein Halogenreflektor, ideal für die Akzentbeleuchtung
- Die angeführte Artikelnummer entspricht einer Box mit 5 Stück, keine Einzelverpackung

Produktbezeichnung	Ersatz für (W)	Leistung (W)	Lichtstrom (lm)	Lichtstärke (cd)	Nutzlebensdauer (h) <sup>1)</sup>	Dimmbar	Aus-/Abstrahlwinkel (°)	R <sub>a</sub> -Wert	Farbtemperatur (K)	Garantie (Jahre) <sup>3)</sup>	VE	Abb.	Philips Bestellnr.
<b>CorePro LEDspot MR16 5er Box</b>													
CorePro LEDspot 5-35W MR16 827 36° 5er Multipack	35	5	345	650	15.000	nein	36	80	2.700	2	A <sup>+</sup>	10	1 70031700

• Umweltfreundlich: enthalten weder Quecksilber noch andere gefährliche Substanzen.

• Keine UV- und IR-Strahlung und nur sehr geringe Wärmeentwicklung

<sup>1)</sup> Nutzlebensdauer: bei noch 70% Lichtstrom/Lichtstärke (L70/B50)

<sup>2)</sup> Eine aktuelle Liste empfohlener Dimmer und Trafos finden Sie unter [www.philips.de/master-led-lampen](http://www.philips.de/master-led-lampen) · [www.philips.at/master-led-lampen](http://www.philips.at/master-led-lampen) · [www.philips.ch/master-led-lampen](http://www.philips.ch/master-led-lampen)

<sup>3)</sup> Die Garantiebedingungen finden Sie unter [www.philips.de/gewahrleistung](http://www.philips.de/gewahrleistung) · [www.philips.at/gewahrleistung](http://www.philips.at/gewahrleistung) · [www.philips.ch/gewahrleistung](http://www.philips.ch/gewahrleistung)

# Das LED-Lampen Sortiment – Drei Kategorien für jede Herausforderung

Sie suchen das richtige Produkt für Ihre Anwendung?

Wählen Sie gemäß Ihren Anforderungen aus unseren 3 Leistungskategorien:

**Good**

**Better**

**Best**

## Einstiegssegment

- Der günstige Umstieg auf LED mit unseren Preisbrechern
- Die richtige Wahl für einfache Anwendungen bei denen der Preis im Vordergrund steht

## Standardsegment

- Die Standardtypen für jeden Bedarf
- Für viele Anwendungen sind die Rennertypen genau die richtige Wahl
- Überzeugendes Preis-Leistungs-Verhältnis

## Premiumsegment

- Die beste Wahl bei LED-Lampen
- Längste Nutzlebensdauern, ideal für den 24/7 Dauerbetrieb
- Produkteigenschaften, die einen Mehrwert liefern, wie bspw. DimTone, beste Farbwiedergabe oder höchste Lichtströme

## LEDspot GU10

**Best**



### MASTER LEDspot ExpertColor GU10

Der beste und schönste LEDspot für Profis

- Bis zu 40.000 Stunden Nutzlebensdauer und 5 Jahre Garantie
- Höchste Lebensdauer – ideal geeignet für den 24/7 Dauerbetrieb
- Dimmbar
- Exzellente Farbwiedergabe mit  $R_a97$  – ahmt das Farbspektrum einer Halogenlampe nach

**Better**

### MASTER LEDspot Value GU10

Die dimmbare Rennertype im Retro-Look

- Bis zu 25.000 Stunden Nutzlebensdauer und 5 Jahre Garantie
- Dimmbar
- DimTone Version – das Licht wird beim Dimmen wärmer
- Sehr gute Farbwiedergabe mit bis zu  $R_a90$



**Good**



### CorePro LEDspot GU10

Der Preiskracher im LED-Einstiegssegment

- Bis zu 15.000 Stunden Nutzlebensdauer und 2 Jahre Garantie
- Nicht dimmbare und dimmbare Versionen
- Gute Farbwiedergabe mit bis zu  $R_a80$



## LEDbulb E27

Best



### MASTER LEDbulb E27 DimTone

DimTone und beste Farbwiedergabe für perfektes Ambiente im Dauerbetrieb

- Höchste Lebensdauer – ideal geeignet für den 24/7 Dauerbetrieb
- Bis zu 25.000 Stunden Nutzlebensdauer und 5 Jahre Garantie
- Dimmbar mit DimTone – das Licht wird beim Dimmen wärmer
- Beste Farbwiedergabe mit bis zu  $R_a90$
- Klare und matte Ausführungen

Better

### CorePro LEDbulb E27 Dim

Preiswerter dimmbarer Glühlampenersatz

- Bis zu 15.000 Stunden Nutzlebensdauer und 2 Jahre Garantie
- Dimmbar
- Gute Farbwiedergabe mit  $R_a80$



Good



### CorePro LEDbulb E27

Preiswerter Glühlampenersatz

- Bis zu 15.000 Stunden Nutzlebensdauer und 2 Jahre Garantie
- Nicht dimmbar
- Gute Farbwiedergabe mit  $R_a80$

## Classic LEDbulb E27

Best



### Classic LEDbulb E27 Filament DimTone

Der Klassiker mit DimTone für perfektes Ambiente

- Bis zu 15.000 Stunden Nutzlebensdauer und 2 Jahre Garantie
- Dimmbar mit DimTone – das Licht wird beim Dimmen wärmer
- Gute Farbwiedergabe mit  $R_a80$

Better

### Classic LEDbulb E27 Filament Dim

Der Klassiker im Retro-Look – dimmbar

- Bis zu 15.000 Stunden Nutzlebensdauer und 2 Jahre Garantie
- Dimmbar
- Gute Farbwiedergabe mit  $R_a80$



Good

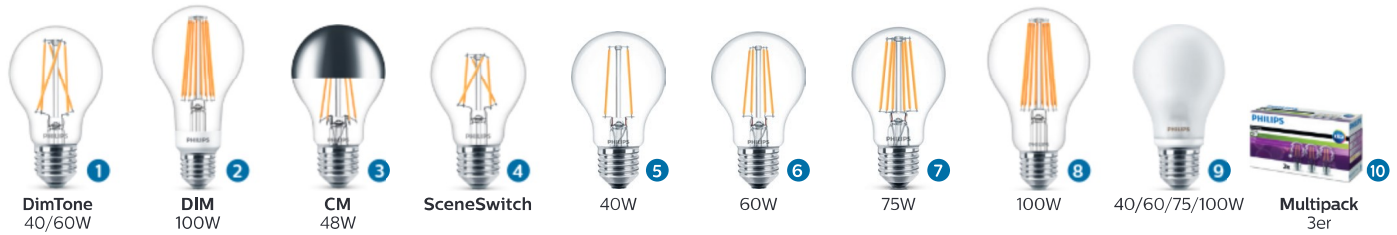


### Classic LEDbulb E27 Filament

Der Klassiker im Retro-Look

- Bis zu 15.000 Stunden Nutzlebensdauer und 2 Jahre Garantie
- Nicht dimmbar
- Gute Farbwiedergabe mit  $R_a80$

# Classic E27 Glühlampenform



Produktbezeichnung	Ersatz für (W)	Leistung (W)	Lichtstrom (lm)	Ausführung	Nutzlebensdauer (h) <sup>1)</sup>	Dimmbar <sup>2)</sup>	R <sub>a</sub> -Wert	Farbtemperatur (K)	Garantie (Jahre) <sup>3)</sup>	VE	Abb.	Philips Bestellnr.
<b>Dimmbar mit DimTone*</b>												
Classic LEDbulb 6,7-40W A60 E27 927 klar FIL DimTone IP44	40	6,7	470	klar	15.000	ja	90	2.700-2.200*	2	A <sup>+</sup>	10	1 64616500
Classic LEDbulb 9-60W A60 E27 927 klar FIL DimTone IP44	60	9	806	klar	15.000	ja	90	2.700-2.200*	2	A <sup>+</sup>	10	1 64612700
<b>Dimmbar</b>												
★ Classic LEDbulb 5,5-40W A60 E27 827 klar FIL DIM IP44	40	5,5	470	klar	15.000	ja	80	2.700	2	A <sup>+</sup>	10	5 70940500
Classic LEDbulb 8-60W A60 E27 827 klar FIL DIM IP44	60	8	806	klar	15.000	ja	80	2.700	2	A <sup>+</sup>	10	6 70944300
Classic LEDbulb 12-100W E27 827 A67 klar FIL DIM	100	12	1.521	klar	15.000	ja	80	2.700	2	A <sup>+</sup>	6	2 80631900
Classic LEDbulb CM 7,5-48W E27 827 A60 klar DIM IP44	48	7,5	610	klar	15.000	ja	80	2.700	2	A <sup>+</sup>	4	3 70926900
<b>SceneSwitch – dimmbar ohne Dimmer: dimmbar über mehrfaches Betätigen des Schalters</b>												
Classic LEDbulb SSW 7,5-60W A60 E27 827 klar FIL	60	7,5	806	klar	15.000	ja	80	2.700-2.200	2	A <sup>+</sup>	4	4 74309602
<b>Nicht dimmbar</b>												
★ Classic LEDbulb 4,3-40W E27 827 A60 klar FIL IP44	40	4,3	470	klar	15.000	nein	80	2.700	2	A <sup>+</sup>	10	5 80867200
Classic LEDbulb 7-60W E27 827 A60 klar FIL IP44	60	7	806	klar	15.000	nein	80	2.700	2	A <sup>+</sup>	10	6 74273000
Classic LEDbulb 8,5-75W E27 827 A60 klar FIL IP44	75	8,5	1.055	klar	15.000	nein	80	2.700	2	A <sup>+</sup>	10	7 64908100
Classic LEDbulb 10,5-100W E27 827 A60 klar FIL IP44	100	10,5	1.521	klar	15.000	nein	80	2.700	2	A <sup>+</sup>	10	8 64910400
★ Classic LEDbulb 4,5-40W E27 827 A60 matt FIL	40	4,5	470	matt	15.000	nein	80	2.700	2	A <sup>+</sup>	10	9 41965601
Classic LEDbulb 7-60W E27 827 A60 matt FIL	60	7	806	matt	15.000	nein	80	2.700	2	A <sup>+</sup>	10	9 47218701
Classic LEDbulb 8,5-75W E27 827 A60 matt FIL	75	8,5	1.055	matt	15.000	nein	80	2.700	2	A <sup>+</sup>	10	9 70555100
Classic LEDbulb 10,5-100W E27 827 A60 matt FIL	100	10,5	1.521	matt	15.000	nein	80	2.700	2	A <sup>+</sup>	10	9 70416200
<b>Multipack</b>												
Classic LEDbulb 7-60W A60 E27 827 3er Multipack IP44	60	7	806	klar	15.000	nein	80	2.700	2	A <sup>+</sup>	10	10 71007100

\* DimTone: Wie bei einer Glühlampe wird das Licht beim Dimmen wärmer. Die Farbtemperatur verschiebt sich beim Dimmen von 2.700 K (100%) bis auf 2.200 K (ca. 10%)

Schutzart IP44 (Spritzwassergeschützt): Geeignet für den Einsatz im Außenbereich (bitte beachten Sie, dass Leuchten oder Fassungen von Lichtketten der nötigen Schutzart entsprechen). Ausgenommen sind alle Classic LEDbulbs, bei denen ein Plastikring als Verbindung zwischen Sockel und Glaskolben verbaut ist.

# Classic E27 Retro



Produktbezeichnung	Ersatz für (W)	Leistung (W)	Lichtstrom (lm)	Ausführung	Nutzlebensdauer (h) <sup>1)</sup>	Dimmbar <sup>2)</sup>	R <sub>a</sub> -Wert	Farbtemperatur (K)	Garantie (Jahre) <sup>3)</sup>	VE	Abb.	Philips Bestellnr.
<b>Dimmbar mit DimTone*</b>												
Classic LEDbulb 9-60W ST64 E27 927 klar DimTone IP44	60	9	806	klar	15.000	ja	90	2.700-2.200*	2	A <sup>+</sup>	6	1 64652300
<b>Dimmbar</b>												
Classic LEDbulb 5,5-25W T32 E27 820 gold Vintage DIM IP44	25	5,5	250	gold	15.000	ja	80	2.000	2	A	6	7 68658100
Classic LEDbulb 5,5-25W A60 E27 820 gold Vintage DIM IP44	25	5,5	250	gold	15.000	ja	80	2.000	2	A	6	6 68654300
Classic LEDbulb 5,5-25W ST64 E27 820 gold Vintage DIM IP44	25	5,5	250	gold	15.000	ja	80	2.000	2	A	6	8 68656700
Classic LEDbulb 8-50W E27 822 A60 gold FIL DIM IP44	50	8	630	gold	15.000	ja	80	2.200	2	A <sup>+</sup>	10	3 84154900
Classic LEDbulb 8-50W E27 822 ST64 gold FIL DIM IP44	50	8	630	gold	15.000	ja	80	2.200	2	A <sup>+</sup>	6	4 81435200
Classic LEDglobe 8-50W E27 822 G120 gold FIL DIM IP44	50	8	630	gold	15.000	ja	80	2.200	2	A <sup>+</sup>	6	5 81437600
Classic LEDbulb 8-60W E27 827 ST64 klar FIL DIM IP44	60	8	806	klar	15.000	ja	80	2.700	2	A <sup>+</sup>	6	1 81427700
Classic LEDglobe 8-60W E27 827 G93 klar FIL DIM IP44	60	8	806	klar	15.000	ja	80	2.700	2	A <sup>+</sup>	6	2 81431400
<b>Nicht dimmbar</b>												
Classic LEDbulb 5-25W E27 820 G93 gold Vintage IP44	25	5	250	gold	15.000	nein	80	2.000	2	A	6	9 74415400
Classic LEDbulb 5-25W E27 820 G200 gold Vintage IP44	25	5	300	gold	15.000	nein	80	2.000	2	A	2	10 76812900
Classic LEDbulb 5-25W E27 820 A160 gold Vintage IP44	25	5	300	gold	15.000	nein	80	2.000	2	A	2	11 76810500

\* DimTone: Wie bei einer Glühlampe wird das Licht beim Dimmen wärmer. Die Farbtemperatur verschiebt sich beim Dimmen von 2.700 K (100%) bis auf 2.200 K (ca. 10%)

Schutzart IP44 (Spritzwassergeschützt): Geeignet für den Einsatz im Außenbereich (bitte beachten Sie, dass Leuchten oder Fassungen von Lichtketten der nötigen Schutzart entsprechen). Ausgenommen sind alle Classic LEDbulbs, bei denen ein Plastikring als Verbindung zwischen Sockel und Glaskolben verbaut ist.

<sup>1)</sup> Nutzlebensdauer: bei noch 70% Lichtstrom/Lichtstärke (L70/B50)

<sup>2)</sup> Eine aktuelle Liste empfohlener Dimmer und Trafos finden Sie unter [www.philips.de/master-led-lampen](http://www.philips.de/master-led-lampen) · [www.philips.at/master-led-lampen](http://www.philips.at/master-led-lampen) · [www.philips.ch/master-led-lampen](http://www.philips.ch/master-led-lampen)

<sup>3)</sup> Die Garantiebedingungen finden Sie unter [www.philips.de/gewahrleistung](http://www.philips.de/gewahrleistung) · [www.philips.at/gewahrleistung](http://www.philips.at/gewahrleistung) · [www.philips.ch/gewahrleistung](http://www.philips.ch/gewahrleistung)



# E27 Glühlampenform



Produktbezeichnung	Ersatz für (W)	Leistung (W)	Lichtstrom (lm)	Ausführung	Nutzlebensdauer (h) <sup>1)</sup>	Dimmbar <sup>2)</sup>	Aus-/Abstrahlwinkel (°)	R <sub>a</sub> -Wert	Farbtemperatur (K)	Garantie (Jahre) <sup>3)</sup>	VE	Abb.	Philips Bestellnr.
<b>Dimmbar mit DimTone*</b>													
MASTER LEDbulb 6-40W 827 A60 E27 klar DimTone	40	6	470	klar	25.000	ja	300	80	2.700-2.200*	5	A*	10	1 48128800
MASTER LEDbulb 8,5-60W 827 A60 E27 klar DimTone	60	8,5	806	klar	25.000	ja	300	80	2.700-2.200*	5	A*	10	1 48132500
MASTER LEDbulb 5,5-40W 927 A60 E27 matt DimTone	40	5,5	470	matt	25.000	ja	300	90	2.700-2.200*	5	A*	10	2 70709800
MASTER LEDbulb 9-60W 927 A60 E27 matt DimTone	60	9	806	matt	25.000	ja	300	90	2.700-2.200*	5	A*	10	2 70711100
MASTER LEDbulb 12-75W 927 A67 E27 matt DimTone	75	12	1.055	matt	25.000	ja	300	90	2.700-2.200*	5	A*	10	3 82618800
MASTER LEDbulb 14-100W 927 A67 E27 matt DimTone	100	14	1.521	matt	25.000	ja	300	90	2.700-2.200*	5	A*	10	3 69564400
<b>Dimmbar</b>													
CorePro LEDbulb 5-40W A60 E27 927 DIM matt	40	5	470	matt	15.000	ja	200	90	2.700	2	A*	10	6 66062800
★ CorePro LEDbulb 8,5-60W A60 E27 927 DIM matt	60	8,5	806	matt	15.000	ja	200	90	2.700	2	A*	10	6 66064200
CorePro LEDbulb 10,5-75W A60 E27 927 DIM matt	75	10,5	1.055	matt	15.000	ja	200	90	2.700	2	A*	10	6 66066600
★ CorePro LEDbulb 13-100W A60 E27 927 DIM matt	100	13	1.521	matt	15.000	ja	200	90	2.700	2	A*	10	6 66068000
<b>SceneSwitch – dimmbar ohne Dimmer: dimmbar über mehrfaches Betätigen des Schalters</b>													
LEDbulb SSW 8-60W A60 E27 827 matt	60	8	806	matt	15.000	ja	200	80	2.700-2.200	2	A*	4	4 58884002
LEDbulb SSW 14-100W A67 E27 827 matt	100	14	1.521	matt	15.000	ja	200	80	2.700-2.200	2	A*	4	5 70679401
<b>Nicht dimmbar</b>													
★ CorePro LEDbulb 5,5-40W A60 E27 827 matt	40	5,5	470	matt	15.000	nein	200	80	2.700	2	A*	10	6 57757800
★ CorePro LEDbulb 8-60W A60 E27 827 matt	60	8	806	matt	15.000	nein	200	80	2.700	2	A*	10	6 57755400
★ CorePro LEDbulb 11-75W A60 E27 827 matt	75	11	1.055	matt	15.000	nein	200	80	2.700	2	A*	10	6 49076100
★ CorePro LEDbulb 13-100W A60 E27 827 matt	100	13	1.521	matt	15.000	nein	200	80	2.700	2	A*	10	6 49074700
CorePro LEDbulb 17-120W A67 E27 827 matt	120	17	2.000	matt	15.000	nein	200	80	2.700	2	A*	10	7 66216500
CorePro LEDbulb 19-150W A67 E27 827 matt	150	19	2.500	matt	15.000	nein	200	80	2.700	2	A**	6	7 66220200
CorePro LEDbulb 30-200W A110 E27 827 matt	200	30	3.450	matt	15.000	nein	200	80	2.700	2	A*	6	8 66224000
CorePro LEDbulb 5-40W A60 E27 840 matt	40	5	470	matt	15.000	nein	200	80	4.000	2	A*	10	6 57779000
CorePro LEDbulb 7,5-60W A60 E27 840 matt	60	7,5	806	matt	15.000	nein	200	80	4.000	2	A*	10	6 57777600
CorePro LEDbulb 10-75W A60 E27 840 matt	75	10	1.055	matt	15.000	nein	200	80	4.000	2	A*	10	6 51032200
CorePro LEDbulb 12,5-100W A60 E27 840 matt	100	12,5	1.521	matt	15.000	nein	200	80	4.000	2	A*	10	6 51030800
CorePro LEDbulb 15,5-120W A67 E27 840 matt	120	15,5	2.000	matt	15.000	nein	200	80	4.000	2	A**	10	7 66218900
CorePro LEDbulb 17,5-150W A67 E27 840 matt	150	17,5	2.500	matt	15.000	nein	200	80	4.000	2	A**	6	7 66222600
CorePro LEDbulb 28-200W A110 E27 840 matt	200	28	3.450	matt	15.000	nein	200	80	4.000	2	A*	6	8 66226400
<b>Multipack</b>													
CorePro LEDbulb 8-60W A60 E27 827 3er Multipack	60	8	806	matt	15.000	nein	200	80	2.700	2	A*	10	9 70033100

\* DimTone: Wie bei einer Glühlampe wird das Licht beim Dimmen wärmer. Die Farbtemperatur verschiebt sich beim Dimmen von 2.700 K (100%) bis auf 2.200 K (ca. 10%)

# E27 Stabform



CorePro LEDstick Stabform

Produktbezeichnung	Ersatz für (W)	Leistung (W)	Lichtstrom (lm)	Nutzlebensdauer (h) <sup>1)</sup>	Dimmbar	Aus-/Abstrahlwinkel (°)	R <sub>a</sub> -Wert	Farbtemperatur (K)	Garantie (Jahre) <sup>3)</sup>	VE	Abb.	Philips Bestellnr.
<b>Nicht dimmbar</b>												
CorePro LEDstick 9,5-68W T38 E27 830 matt	68	9,5	950	15.000	nein	120	80	3.000	2	A*	10	1 81451200
CorePro LEDstick 9,5-68W T38 E27 840 matt	75	9,5	10.50	15.000	nein	120	80	4.000	2	A*	10	1 81453600

<sup>1)</sup> Nutzlebensdauer: bei noch 70% Lichtstrom/Lichtstärke (L70/B50)

<sup>2)</sup> Eine aktuelle Liste empfohlener Dimmer und Trafos finden Sie unter [www.philips.de/master-led-lampen](http://www.philips.de/master-led-lampen) · [www.philips.at/master-led-lampen](http://www.philips.at/master-led-lampen) · [www.philips.ch/master-led-lampen](http://www.philips.ch/master-led-lampen)

<sup>3)</sup> Die Garantiebedingungen finden Sie unter [www.philips.de/gewahrleistung](http://www.philips.de/gewahrleistung) · [www.philips.at/gewahrleistung](http://www.philips.at/gewahrleistung) · [www.philips.ch/gewahrleistung](http://www.philips.ch/gewahrleistung)

# Classic E14 Kerzenlampenform



Produktbezeichnung	Ersatz für (W)	Leistung (W)	Lichtstrom (lm)	Ausführung	Nutzlebensdauer (h) <sup>1)</sup>	Dimmbar <sup>2)</sup>	R <sub>a</sub> -Wert	Farbtemperatur (K)	Garantie (Jahre) <sup>3)</sup>	VE	Abb.	Philips Bestellnr.
<b>Dimmbar mit DimTone*</b>												
Classic LEDcandle 3,5-25W E14 927 B35 klar DimTone	25	3,5	250	klar	15.000	ja	90	2.700-2.200*	2	A*	10	4 64622600
Classic LEDcandle 6-40W E14 927 B35 klar DimTone	40	6	470	klar	15.000	ja	90	2.700-2.200*	2	A*	10	4 64628800
Classic LEDcandle 6-40W E14 927 BA35 klar DimTone	40	6	470	klar	15.000	ja	90	2.700-2.200*	2	A*	10	5 64634900
Classic LEDcandle 5-32W E14 822 B35 gold FIL DIM	32	5	350	gold	15.000	ja	80	2.200	2	A*	10	7 81439000
Classic LEDcandle 5-32W E14 822 BA35 gold FIL DIM	32	5	350	gold	15.000	ja	80	2.200	2	A*	10	8 81443700
<b>Dimmbar</b>												
Classic LEDcandle 3,5-15W E14 820 B35 gold Vintage DIM	15	3,5	136	gold	15.000	ja	80	2.000	2	A	10	9 68660400
<b>Nicht dimmbar</b>												
Classic LEDcandle 2-25W E14 827 B35 klar IP44	25	2	125	klar	15.000	nein	80	2.700	2	A**	10	1 57407200
Classic LEDcandle 2-25W E14 827 BA35 klar IP44	25	2	250	klar	15.000	nein	80	2.700	2	A**	10	2 57409600
Classic LEDcandle 2-25W E14 827 ST35 klar IP44	25	2	250	klar	15.000	nein	80	2.700	2	A**	10	3 57411900
★ Classic LEDcandle 4,3-40W E14 827 B35 klar IP44	40	4,3	470	klar	15.000	nein	80	2.700	2	A**	10	1 80853500
Classic LEDcandle 6,5-60W E14 827 B35 klar IP44	60	6,5	806	klar	15.000	nein	80	2.700	2	A**	10	1 64912800
Classic LEDcandle 2,2-25W B35 E14 matt IP44	25	2,2	250	matt	15.000	nein	80	2.700	2	A**	10	6 70637400
Classic LEDcandle 4,3-40W B35 E14 matt IP44	40	4,3	470	matt	15.000	nein	80	2.700	2	A**	10	6 70639800
Classic LEDcandle 6,5-60W E14 827 B35 matt IP44	60	6,5	806	matt	15.000	nein	80	2.700	2	A**	10	6 64922700

# Classic E14/E27 Tropfenlampenform



Produktbezeichnung	Ersatz für (W)	Leistung (W)	Lichtstrom (lm)	Ausführung	Nutzlebensdauer (h) <sup>1)</sup>	Dimmbar <sup>2)</sup>	R <sub>a</sub> -Wert	Farbtemperatur (K)	Garantie (Jahre) <sup>3)</sup>	VE	Abb.	Philips Bestellnr.
<b>Dimmbar mit DimTone*/Dimmbar</b>												
Classic LEDluster 3,5-15W E14 820 P45 gold Vintage DIM	15	3,5	136	gold	15.000	ja	80	2.000	2	A	10	8 68664200
Classic LEDluster 3,5-15W E27 820 P45 gold Vintage DIM IP44	15	3,5	136	gold	15.000	ja	80	2.000	2	A	10	9 68662800
Classic LEDluster 3,5-25W E14 927 P45 klar DimTone	25	3,5	250	klar	15.000	ja	90	2.700-2.200*	2	A*	10	4 64638700
Classic LEDluster 3,5-25W E27 927 P45 klar DimTone IP44	25	3,5	250	klar	15.000	ja	90	2.700-2.200*	2	A*	10	5 64636300
Classic LEDluster 5-40W E14 827 P45 klar DIM	40	5	470	klar	15.000	ja	90	2.700	2	A*	10	3 70990000
Classic LEDluster 6-40W E27 927 P45 klar DimTone IP44	40	6	470	klar	15.000	ja	90	2.700-2.200*	2	A*	10	5 64642400
<b>Nicht dimmbar</b>												
Classic LEDluster 2-25W E14 827 P45 klar IP44	25	2	250	klar	15.000	nein	80	2.700	2	A**	10	1 57413300
Classic LEDluster 2-25W E27 827 P45 klar IP44	25	2	250	klar	15.000	nein	80	2.700	2	A**	10	2 57415700
Classic LEDluster 4,3-40W E14 827 P45 klar IP44	40	4,3	470	klar	15.000	nein	80	2.700	2	A**	10	1 80971600
Classic LEDluster 4,3-40W E27 827 P45 klar IP44	40	4,3	470	klar	15.000	nein	80	2.700	2	A**	10	2 80973000
Classic LEDluster 6,5-60W E14 827 P45 klar IP44	60	6,5	806	klar	15.000	nein	80	2.700	2	A**	10	1 64916600
Classic LEDluster 6,5-60W E27 827 P45 klar IP44	60	6,5	806	klar	15.000	nein	80	2.700	2	A**	10	2 64920300
Classic LEDluster 2,2-25W P45 E14 matt IP44	25	2,2	250	matt	15.000	nein	80	2.700	2	A**	10	6 70641100
Classic LEDluster 2,2-25W P45 E27 matt IP44	25	2,2	250	matt	15.000	nein	80	2.700	2	A**	10	7 70645900
Classic LEDluster 4,3-40W P45 E14 matt IP44	40	4,3	470	matt	15.000	nein	80	2.700	2	A**	10	6 70643500
Classic LEDluster 4,3-40W P45 E27 matt IP44	40	4,3	470	matt	15.000	nein	80	2.700	2	A**	10	7 70647300
Classic LEDluster 6,5-60W E14 827 P45 matt IP44	60	6,5	806	matt	15.000	Nein	80	2700	2	A**	10	6 64928900
Classic LEDluster 6,5-60W E27 827 P45 matt IP44	60	6,5	806	matt	15.000	Nein	80	2700	2	A**	10	7 64934000

\* DimTone: Wie bei einer Glühlampe wird das Licht beim Dimmen wärmer. Die Farbtemperatur verschiebt sich beim Dimmen von 2.700 K (100%) bis auf 2.200 K (ca. 10%)

Schutzart IP44 (Spritzwassergeschützt): Geeignet für den Einsatz im Außenbereich (bitte beachten Sie, dass Leuchten oder Fassungen von Lichtketten der nötigen Schutzart entsprechen). Ausgenommen sind alle Classic LEDcandles/LEDlusters, bei denen ein Plastikring als Verbindung zwischen Sockel und Glaskolben verbaut ist.

<sup>1)</sup> Nutzlebensdauer: bei noch 70% Lichtstrom/Lichtstärke (L70/B50)

<sup>2)</sup> Eine aktuelle Liste empfohlener Dimmer und Trafos finden Sie unter [www.philips.de/master-led-lampen](http://www.philips.de/master-led-lampen) · [www.philips.at/master-led-lampen](http://www.philips.at/master-led-lampen) · [www.philips.ch/master-led-lampen](http://www.philips.ch/master-led-lampen)

<sup>3)</sup> Die Garantiebedingungen finden Sie unter [www.philips.de/gewahrleistung](http://www.philips.de/gewahrleistung) · [www.philips.at/gewahrleistung](http://www.philips.at/gewahrleistung) · [www.philips.ch/gewahrleistung](http://www.philips.ch/gewahrleistung)



# E14 Kerzenlampenform



1 MASTER LEDcandle klar DimTone B38  
 2 MASTER LEDcandle klar DimTone BA38  
 3 MASTER LEDcandle klar DimTone B40  
 4 LEDcandle SSW klar B38  
 5 CorePro LEDcandle matt B35  
 6 CorePro LEDcandle klar B35  
 7 CorePro LEDcandle matt B38

Produktbezeichnung	Ersatz für (W)	Leistung (W)	Lichtstrom (lm)	Ausführung	Nutzlebensdauer (h) <sup>1)</sup>	Dimmbar <sup>2)</sup>	R <sub>a</sub> -Wert	Farbtemperatur (K)	Garantie (Jahre) <sup>3)</sup>	VE	Abb.	Philips Bestellnr.
<b>Dimmbar mit DimTone*</b>												
MASTER LEDcandle klar 4-25W 827 E14 B38 DimTone	25	4	250	klar	25.000	ja	80	2700-2.200*	5	A*	10	1 45368100
MASTER LEDcandle klar 4-25W 827 E14 BA38 DimTone		4	250	klar	25.000	ja	80	2700-2.200*	5	A*	10	2 45376600
★ MASTER LEDcandle klar 6-40W 827 E14 B38 DimTone	40	6	470	klar	25.000	ja	80	2700-2.200*	5	A*	10	1 45350600
MASTER LEDcandle klar 6-40W 827 E14 BA38 DimTone		6	470	klar	25.000	ja	80	2700-2.200*	5	A*	10	2 45354400
MASTER LEDcandle klar 8-60W 827 E14 B40 DimTone	60	8	806	klar	25.000	ja	80	2700-2.200*	5	A*	10	3 55599600
<b>SceneSwitch – dimmbar ohne Dimmer: dimmbar über mehrfaches Betätigen des Schalters</b>												
LEDcandle SSW 5,5-40W 827 E14 B38 klar	40	5,5	470	klar	15.000	ja	80	2700-2.200*	2	A*	4	4 59847402
<b>Nicht dimmbar</b>												
CorePro LEDcandle 4-25W 827 E14 B35 matt	25	4	250	matt	15.000	nein	80	2700	2	A*	10	5 78701300
CorePro LEDcandle 4-25W 827 E14 B35 klar		4	250	klar	15.000	nein	80	2700	2	A*	10	6 50757500
★ CorePro LEDcandle 5,5-40W 827 E14 B35 matt	40	5,5	470	matt	15.000	nein	80	2700	2	A*	10	5 76238600
CorePro LEDcandle 5,5-40W 827 E14 B35 klar		5,5	470	klar	15.000	nein	80	2700	2	A*	10	6 45479400
CorePro LEDcandle 7-60W 827 E14 B38 matt	60	7	806	matt	15.000	nein	80	2700	2	A**	10	7 70299400

\* DimTone: Wie bei einer Glühlampe wird das Licht beim Dimmen wärmer. Die Farbtemperatur verschiebt sich beim Dimmen von 2.700 K (100%) bis auf 2.200 K (ca. 10%)

# E14/E27 Tropfenlampenform



1 MASTER LEDluster klar DimTone E14  
 2 MASTER LEDluster klar DimTone E27  
 3 MASTER LEDluster klar DimTone E14  
 4 CorePro LEDluster matt NonDim E14  
 5 CorePro LEDluster matt NonDim E27  
 6 CorePro LEDluster klar NonDim E14  
 7 CorePro LEDluster klar NonDim E27

Produktbezeichnung	Ersatz für (W)	Leistung (W)	Lichtstrom (lm)	Ausführung	Nutzlebensdauer (h) <sup>1)</sup>	Dimmbar <sup>2)</sup>	R <sub>a</sub> -Wert	Farbtemperatur (K)	Garantie (Jahre) <sup>3)</sup>	VE	Abb.	Philips Bestellnr.
<b>Dimmbar mit DimTone*</b>												
MASTER LEDluster klar 4-25W 827 E14 P48 DimTone	25	4	250	klar	25.000	ja	80	2700-2.200*	5	A*	10	1 45378000
MASTER LEDluster klar 4-25W 827 E27 P48 DimTone		4	250	klar	25.000	ja	80	2700-2.200*	5	A*	10	2 45380300
MASTER LEDluster klar 6-40W 827 E14 P48 DimTone	40	6	470	klar	25.000	ja	80	2700-2.200*	5	A*	10	1 45358200
MASTER LEDluster klar 6-40W 827 E27 P48 DimTone		6	470	klar	25.000	ja	80	2700-2.200*	5	A*	10	2 45360500
MASTER LEDluster klar 8-60W 827 E14 P50 DimTone	60	8	806	klar	25.000	ja	80	2700-2.200*	5	A*	10	3 58067700
<b>Nicht dimmbar</b>												
CorePro LEDluster 4-25W 827 E14 P45 matt	25	4	250	matt	15.000	nein	80	2700	2	A*	10	4 78703700
CorePro LEDluster 4-25W 827 E27 P45 matt		4	250	matt	15.000	nein	80	2700	2	A*	10	5 78705100
CorePro LEDluster 4-25W 827 E14 P45 klar		4	250	klar	15.000	nein	80	2700	2	A*	10	6 50759900
CorePro LEDluster 4-25W 827 E27 P45 klar		4	250	klar	15.000	nein	80	2700	2	A*	10	7 50767400
CorePro LEDluster 5,5-40W 827 E14 P45 matt	40	5,5	470	matt	15.000	nein	80	2700	2	A*	10	4 47489100
CorePro LEDluster 5,5-40W 827 E27 P45 matt		5,5	470	matt	15.000	nein	80	2700	2	A*	10	5 50765000
CorePro LEDluster 5,5-40W 827 E14 P45 klar		5,5	470	klar	15.000	nein	80	2700	2	A*	10	6 45483100
CorePro LEDluster 5,5-40W 827 E27 P45 klar		5,5	470	klar	15.000	nein	80	2700	2	A*	10	7 50763600
CorePro LEDluster 7-60W 827 E14 P48 matt	60	7	806	matt	15.000	nein	80	2700	2	A**	10	4 70301400
CorePro LEDluster 7-60W 827 E27 P48 matt		7	806	matt	15.000	nein	80	2700	2	A**	10	5 70303800

\* DimTone: Wie bei einer Glühlampe wird das Licht beim Dimmen wärmer. Die Farbtemperatur verschiebt sich beim Dimmen von 2.700 K (100%) bis auf 2.200 K (ca. 10%)

<sup>1)</sup> Nutzlebensdauer: bei noch 70% Lichtstrom/Lichtstärke (L70/B50)

<sup>2)</sup> Eine aktuelle Liste empfohlener Dimmer und Trafos finden Sie unter [www.philips.de/master-led-lampen](http://www.philips.de/master-led-lampen) · [www.philips.at/master-led-lampen](http://www.philips.at/master-led-lampen) · [www.philips.ch/master-led-lampen](http://www.philips.ch/master-led-lampen)

<sup>3)</sup> Die Garantiebedingungen finden Sie unter [www.philips.de/gewahrleistung](http://www.philips.de/gewahrleistung) · [www.philips.at/gewahrleistung](http://www.philips.at/gewahrleistung) · [www.philips.ch/gewahrleistung](http://www.philips.ch/gewahrleistung)

## E27 Giant Dekorativ



Giant gold G200



Giant gold A160



Giant gold T65






Giant smoky G200



Giant smoky A160



Giant smoky T65

Produktbezeichnung	Ersatz für (W)	Leistung (W)	Lichtstrom (lm)	Ausführung	Nutzlebensdauer (h) <sup>1)</sup>	Dimmbar <sup>2)</sup>	R <sub>a</sub> -Wert	Farbtemperatur (K)	Garantie (Jahre) <sup>3)</sup>	VE	Abb.	Philips Bestellnr.
<b>Gold</b>												
Classic LEDbulb Giant 6,5-40W E27 820 G200 gold Dim	40	6,5	470	gold	15.000	ja	80	2.000	2	A <sup>+</sup>	2	1 80347900
Classic LEDbulb Giant 6,5-40W E27 820 A160 gold Dim		6,5	470	gold	15.000	ja	80	2.000	2	A <sup>+</sup>	2	2 80349300
Classic LEDbulb Giant 6,5-40W E27 820 T65 gold Dim		6,5	470	gold	15.000	ja	80	2.000	2	A <sup>+</sup>	2	3 80351600
<b>Modern</b>												
LEDbulb Giant 6,5-25W E27 840 G200 smoky DIM	25	6,5	270	smoky	15.000	ja	80	4.000	2	A	2	4 81506900
LEDbulb Giant 6,5-25W E27 840 A160 smoky DIM		6,5	270	smoky	15.000	ja	80	4.000	2	A	2	5 81510600
LEDbulb Giant 6,5-25W E27 840 T65 smoky DIM		6,5	270	smoky	15.000	ja	80	4.000	2	A	2	6 81512000
<b>Dekorative Kabel mit E27 Fassung (Länge 2 m, kürzbar)</b>												
Cord Vintage E27 rose									2		4	7 62405700
Cord Modern E27 schwarz									2		4	8 16776200
Cord Classic E27 gold									2		4	9 16777900

## E27 Giant Dekorativ Spezialform



Heart



Mushroom



Diamond



Giant Diamond



Double Layer



Crystal

Produktbezeichnung	Ersatz für (W)	Leistung (W)	Lichtstrom (lm)	Ausführung	Nutzlebensdauer (h) <sup>1)</sup>	Dimmbar <sup>2)</sup>	R <sub>a</sub> -Wert	Farbtemperatur (K)	Garantie (Jahre) <sup>3)</sup>	VE	Abb.	Philips Bestellnr.
<b>Spezialform</b>												
Classic LEDbulb Heart 2,3-12W E27 820 gold	12	2,3	125	gold	15.000	nein	80	2.000	2	A <sup>+</sup>	4	1 59349000
Classic LEDbulb Mushroom 5-30W E27 820 gold Dim	30	5	350	gold	15.000	ja	80	2.000	2	A <sup>+</sup>	4	2 59351300
Classic LEDbulb Diamond 5-40W E27 820 klar Dim	40	5	500	klar	15.000	ja	80	2.700	2	A <sup>+</sup>	4	3 59353700
Classic LEDbulb Giant Diamond 4-35W E27 830 klar DIM	35	4	400	klar	15000	ja	80	3.000	2	A <sup>++</sup>	2	4 66662000
Classic LEDbulb Double Layer 6,5-25W E27 830 smoky DIM	25	6,5	270	smoky	15000	ja	80	3.000	2	A	2	5 66660600
Classic LEDbulb Crystal 6,5-35W E27 827 smoky DIM	35	6,5	400	smoky	15000	ja	80	2.700	2	A	2	6 66658300

<sup>1)</sup> Nutzlebensdauer: bei noch 70% Lichtstrom/Lichtstärke (L70/B50)

<sup>2)</sup> Eine aktuelle Liste empfohlener Dimmer und Trafos finden Sie unter [www.philips.de/master-led-lampen](http://www.philips.de/master-led-lampen) · [www.philips.at/master-led-lampen](http://www.philips.at/master-led-lampen) · [www.philips.ch/master-led-lampen](http://www.philips.ch/master-led-lampen)

<sup>3)</sup> Die Garantiebedingungen finden Sie unter [www.philips.de/gewahrleistung](http://www.philips.de/gewahrleistung) · [www.philips.at/gewahrleistung](http://www.philips.at/gewahrleistung) · [www.philips.ch/gewahrleistung](http://www.philips.ch/gewahrleistung)



# CorePro LEDspot E27/E14 Reflektoren



**Abmessungen:**

Abb. 1) 65 x 39 mm  
 Abb. 2) 84 x 50 mm  
 Abb. 3) 84 x 50 mm  
 Abb. 4) 102 x 63 mm  
 Abb. 5) 112 x 80 mm

Produktbezeichnung	Ersatz für (W)	Leistung (W)	Lichtstrom (lm)	Lichtstärke (cd)	Nutzlebensdauer (h) <sup>1)</sup>	Dimmbar <sup>2)</sup>	Aus-/Abstrahlwinkel (°)	R <sub>a</sub> -Wert	Farbtemperatur (K)	Garantie (Jahre) <sup>3)</sup>	VE	Abb.	Philips Bestellnr.
CorePro LEDspot 1,8–30W 827 R39 36°	30	1,8	190	250	15.000	nein	36	80	2.700	2	A <sup>+</sup>	6	1 81171900
CorePro LEDspot 2,8–40W 827 R50 36°	40	2,8	255	400	15.000	nein	36	80	2.700	2	A <sup>+</sup>	6	2 81175700
CorePro LEDspot 4,3–60W 827 R50 36° DIM	60	4,3	390	550	15.000	ja	36	80	2.700	2	A <sup>+</sup>	6	3 81177100
CorePro LEDspot 3–40W 827 R63 36°	40	3	255	400	15.000	nein	36	80	2.700	2	A <sup>+</sup>	6	4 81179500
CorePro LEDspot 4,5–60W 827 R63 36° DIM	60	4,5	410	620	15.000	ja	36	80	2.700	2	A <sup>+</sup>	6	4 81181800
CorePro LEDspot 4–60W 827 R80 36°	60	4	410	620	15.000	nein	36	80	2.700	2	A <sup>+</sup>	6	5 81183200
CorePro LEDspot 8–100W 827 R80 36°	100	8	735	1.100	15.000	nein	36	80	2.700	2	A <sup>+</sup>	6	5 81185600

# MASTER LEDspot PAR E27 Reflektoren



**Abmessungen:**

Abb. 1) 85 x 64 mm  
 Abb. 2) 86 x 95 mm  
 Abb. 3) 134 x 122 mm

Produktbezeichnung	Ersatz für (W)	Leistung (W)	Lichtstrom (lm)	Lichtstärke (cd)	Nutzlebensdauer (h) <sup>1)</sup>	Dimmbar <sup>2)</sup>	Aus-/Abstrahlwinkel (°)	R <sub>a</sub> -Wert	Farbtemperatur (K)	Garantie (Jahre) <sup>3)</sup>	VE	Abb.	Philips Bestellnr.
MASTER LEDspot PAR20 6–50W 827 E27 25° DIM	50	6	500	1500	25.000	ja	25	80	2.700	5	A <sup>+</sup>	6	1 71356300
MASTER LEDspot PAR20 6–50W 830 E27 25° DIM		6	515	1500	25.000	ja	25	80	3.000	5	A <sup>+</sup>	6	1 71366200
MASTER LEDspot PAR20 6–50W 840 E27 25° DIM		6	540	1500	25.000	ja	25	80	4.000	5	A <sup>+</sup>	6	1 71368600
MASTER LEDspot PAR20 6–50W 827 E27 40° DIM		6	500	800	25.000	ja	40	80	2.700	5	A <sup>+</sup>	6	1 71370900
MASTER LEDspot PAR20 6–50W 830 E27 40° DIM		6	515	800	25.000	ja	40	80	3.000	5	A <sup>+</sup>	6	1 71372300
MASTER LEDspot PAR20 6–50W 840 E27 40° DIM		6	540	800	25.000	ja	40	80	4.000	5	A <sup>+</sup>	6	1 71374700
MASTER LEDspot PAR30S 9,5–75W 827 E27 25° DIM	75	9,5	740	3.500	25.000	ja	25	80	2.700	5	A <sup>+</sup>	6	2 71380800
MASTER LEDspot PAR30S 9,5–75W 830 E27 25° DIM		9,5	760	3.500	25.000	ja	25	80	3.000	5	A <sup>+</sup>	6	2 71390700
MASTER LEDspot PAR30S 9,5–75W 840 E27 25° DIM		9,5	820	3.500	25.000	ja	25	80	4.000	5	A <sup>+</sup>	6	2 71384600
MASTER LEDspot PAR38 9–60W 827 E27 25°	60	9	750	1.800	15.000	nein	25	80	2.700	5	A <sup>+</sup>	6	3 71456000
MASTER LEDspot PAR38 13–100W 827 E27 25° DIM IP66	100	13	875	4.000	25.000	ja	25	80	2.700	5	A <sup>+</sup>	6	3 71376100

# MR11 GU4.0 Niedervoltreflektoren



**Abmessungen:**

Abb. 1) 37,5 x 35,0 mm  
 Abb. 2) 37,5 x 35,0 mm

Produktbezeichnung	Ersatz für (W)	Leistung (W)	Lichtstrom (lm)	Lichtstärke (cd)	Nutzlebensdauer (h) <sup>1)</sup>	Dimmbar <sup>2)</sup>	Aus-/Abstrahlwinkel (°)	R <sub>a</sub> -Wert	Farbtemperatur (K)	Garantie (Jahre) <sup>3)</sup>	VE	Abb.	Philips Bestellnr.
MASTER LEDspot 3,5–20W 827 GU4,0 MR11 24°	20	3,5	200	1.000	40.000	nein	24	80	2.700	5	A <sup>+</sup>	12	1 41019600
CorePro LEDspot 2,3–20W GU4.0 MR11 827 36°		2,3	184	400	25.000	nein	36	80	2.700	2	A <sup>+</sup>	12	2 65948600

<sup>1)</sup> Nutzlebensdauer: bei noch 70% Lichtstrom/Lichtstärke (L70/B50)

<sup>2)</sup> Eine aktuelle Liste empfohlener Dimmer und Trafos finden Sie unter [www.philips.de/master-led-lampen](http://www.philips.de/master-led-lampen) · [www.philips.at/master-led-lampen](http://www.philips.at/master-led-lampen) · [www.philips.ch/master-led-lampen](http://www.philips.ch/master-led-lampen)

<sup>3)</sup> Die Garantiebedingungen finden Sie unter [www.philips.de/gewahrleistung](http://www.philips.de/gewahrleistung) · [www.philips.at/gewahrleistung](http://www.philips.at/gewahrleistung) · [www.philips.ch/gewahrleistung](http://www.philips.ch/gewahrleistung)

## G4 Capsules Niedervoltstiftsockellampen



CorePro LEDcapsule 2 W Dim  
CorePro LEDcapsule 0,9 W  
CorePro LEDcapsule 1,7 W  
CorePro LEDcapsule 2,5 W

Abmessungen:  
Abb. 1) 48,0 x 17,0 mm  
Abb. 2) 38,0 x 14,5 mm  
Abb. 3) 38,0 x 14,5 mm  
Abb. 4) 46,5 x 15,0 mm

Produktbezeichnung	Ersatz für (W)	Leistung (W)	Lichtstrom (lm)	Nutzlebensdauer (h) <sup>1)</sup>	Dimmbar <sup>2)</sup>	R <sub>a</sub> -Wert	Farbtemperatur (K)	Garantie (Jahre) <sup>3)</sup>	VE	Abb.	Philips Bestellnr.
<b>Dimmbar</b>											
CorePro LEDcapsule 2-20W G4 827 DIM	20	2	200	15.000	ja	80	2.700	2	A <sup>++</sup>	12	1 57865000
<b>Nicht dimmbar</b>											
CorePro LEDcapsule 0,9-10W G4 827	10	0,9	110	15.000	nein	80	2700	2	A <sup>++</sup>	12	2 79312100
CorePro LEDcapsule 1,7-20W G4 827	20	1,7	205	15.000	nein	80	2700	2	A <sup>++</sup>	12	3 79310700
CorePro LEDcapsule 2,5-28W G4 827	28	2,5	300	15.000	nein	80	2700	2	A <sup>++</sup>	12	4 82694200

Zum Betrieb an vielen handelsüblichen elektronischen und magnetischen NV-Halogentransformatoren - Empfehlung: Philips Primaline<sup>2)</sup>

## GY6,35 Capsules Niedervoltstiftsockellampen



CorePro LEDcapsule 1,7 W

Abmessungen:  
Abb. 1) 39 x 15 mm

Produktbezeichnung	Ersatz für (W)	Leistung (W)	Lichtstrom (lm)	Nutzlebensdauer (h) <sup>1)</sup>	Dimmbar <sup>2)</sup>	R <sub>a</sub> -Wert	Farbtemperatur (K)	Garantie (Jahre) <sup>3)</sup>	VE	Abb.	Philips Bestellnr.
<b>Nicht Dimmbar</b>											
CorePro LEDcapsule 1,7-20W GY6.35 827	20	1,7	210	15.000	nein	80	2.700	2	A <sup>++</sup>	12	1 79767900

## G9 Capsules Hochvoltstiftsockellampen



CorePro LEDcapsule Glas  
CorePro LEDcapsule 2,3-25 W Dim  
CorePro LEDcapsule 4,8-60 W

Abmessungen:  
Abb. 1) 50,0 x 13,5 mm  
Abb. 2) 51,0 x 23,0 mm  
Abb. 3) 60,0 x 19,0 mm

Produktbezeichnung	Ersatz für (W)	Leistung (W)	Lichtstrom (lm)	Nutzlebensdauer (h) <sup>1)</sup>	Dimmbar <sup>2)</sup>	R <sub>a</sub> -Wert	Farbtemperatur (K)	Garantie (Jahre) <sup>3)</sup>	VE	Abb.	Philips Bestellnr.
<b>Dimmbar</b>											
CorePro LEDcapsule 2,3-25W G9 827 DIM	25	2,3	215	15.000	ja	80	2.700	2	A <sup>++</sup>	12	2 57869800
<b>Nicht dimmbar</b>											
CorePro LEDcapsule 2-25W G9 827 Glas	<b>NEU</b> 25	2	220	10.000	nein	80	2.700	2	A <sup>++</sup>	12	1 73500500
CorePro LEDcapsule 3,5-40W G9 827 Glas	<b>NEU</b> 40	3,5	400	10.000	nein	80	2.700	2	A <sup>++</sup>	12	1 73506700
CorePro LEDcapsule 4,8-60W G9 827	60	4,8	570	15.000	nein	80	2.700	2	A <sup>++</sup>	12	3 65780200

<sup>1)</sup> Nutzlebensdauer: bei noch 70% Lichtstrom/Lichtstärke (L70/B50)

<sup>2)</sup> Eine aktuelle Liste empfohlener Dimmer und Trafos finden Sie unter [www.philips.de/master-led-lampen](http://www.philips.de/master-led-lampen) · [www.philips.at/master-led-lampen](http://www.philips.at/master-led-lampen) · [www.philips.ch/master-led-lampen](http://www.philips.ch/master-led-lampen)

<sup>3)</sup> Die Garantiebedingungen finden Sie unter [www.philips.de/gewaehrleistung](http://www.philips.de/gewaehrleistung) · [www.philips.at/gewaehrleistung](http://www.philips.at/gewaehrleistung) · [www.philips.ch/gewaehrleistung](http://www.philips.ch/gewaehrleistung)



# R7S Hochvoltstablampen



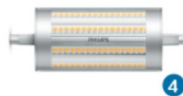
CorePro LEDlinear R7S  
78 mm



CorePro LEDlinear R7S  
118 mm



CorePro LEDlinear R7S  
118 mm DIM 14-120 W



CorePro LEDlinear R7S  
118 mm DIM 17,5-150 W

### Abmessungen:

Abb. 1) 78,0 x 29,0 mm

Abb. 2) 118,0 x 22,5 mm

Abb. 3) 118,0 x 29,0 mm

Abb. 4) 118,0 x 42,0 mm

## Produktbezeichnung

	Ersatz für (W)	Leistung (W)	Lichtstrom (lm)	Nutzlebensdauer (h) <sup>1)</sup>	Dimmbar <sup>2)</sup>	Aus-/Abstrahlwinkel (°)	R <sub>a</sub> -Wert	Farbtemperatur (K)	Garantie (Jahre) <sup>3)</sup>	Energy Star	VE	Abb.	Philips Bestellnr.
<b>Dimmbar</b>													
★ CorePro LEDlinear R7S 118mm 14-100W 830 DIM	100	14	1.600	15.000	ja	300	80	3.000	2	A <sup>+</sup>	10	3	57879700
CorePro LEDlinear R7S 118mm 14-120W 830 DIM	120	14	2.000	15.000	ja	300	80	3.000	2	A <sup>++</sup>	10	3	71400300
CorePro LEDlinear R7S 118mm 14-120W 840 DIM	120	14	2.000	15.000	ja	300	80	4.000	2	A <sup>++</sup>	10	3	71406500
CorePro LEDlinear R7S 118mm 17,5-150W 830 DIM	150	17,5	2.460	15.000	ja	300	80	3.000	2	A <sup>++</sup>	10	4	64673800
<b>Nicht dimmbar</b>													
CorePro LEDlinear R7S 78mm 7,5-60W 830	60	7,5	950	15.000	nein	300	80	3.000	2	A <sup>++</sup>	10	1	71394500
CorePro LEDlinear R7S 118mm 6,5-60W 830	60	6,5	806	15.000	nein	300	80	3.000	2	A <sup>++</sup>	10	2	52253000

# PhilineaLED S14S



PhilineaLED S14S 3W



PhilineaLED S14S 4,5W

Produktbezeichnung	Länge wie Philinea konv. (W)	Leistung (W)	Lichtstrom (lm)	Nutzlebensdauer (h) <sup>1)</sup>	Dimmbar <sup>2)</sup>	Aus-/Abstrahlwinkel (°)	R <sub>a</sub> -Wert	Farbtemperatur (K)	Garantie (Jahre) <sup>3)</sup>	Energy Star	VE	Abb.	Philips Bestellnr.
PhilineaLED 3W 300mm 827 S14S	35	3	250	15.000	nein	140	83	2.700	2	A <sup>+</sup>	4	1	78948200
PhilineaLED 4,5W 500mm 827 S14S	60	4,5	375	15.000	nein	140	83	2.700	2	A <sup>+</sup>	4	2	78950500

# AR111 Spots G53 Niedervoltreflektoren



MASTER LEDspot AR111  
11W/15W/20W

Produktbezeichnung	Ersatz für (W)	Leistung (W)	Lichtstrom (lm)	Lichtstärke (cd)	Nutzlebensdauer (h) <sup>1)</sup>	Dimmbar <sup>2)</sup>	Aus-/Abstrahlwinkel (°)	R <sub>a</sub> -Wert	Farbtemperatur (K)	Garantie (Jahre) <sup>3)</sup>	Energy Star	VE	Philips Bestellnr.
MASTER LEDspot ExpertColor 11-50W 927 AR111 8° DIM	NEU 50	11	600	8.000	40.000	ja	8	97	2.700	5	A	6	68706900
MASTER LEDspot ExpertColor 11-50W 930 AR111 8° DIM	NEU 50	11	620	8.000	40.000	ja	8	97	3.000	5	A	6	69103500
MASTER LEDspot ExpertColor 11-50W 927 AR111 24° DIM	NEU 50	11	600	3.000	40.000	ja	24	97	2.700	5	A	6	68692500
MASTER LEDspot ExpertColor 11-50W 930 AR111 24° DIM	NEU 50	11	620	3.000	40.000	ja	24	97	3.000	5	A	6	69101100
MASTER LEDspot ExpertColor 11-50W 927 AR111 40° DIM	NEU 50	11	600	1.300	40.000	ja	40	97	2.700	5	A	6	68694900
MASTER LEDspot ExpertColor 11-50W 930 AR111 40° DIM	NEU 50	11	620	1.300	40.000	ja	40	97	3.000	5	A	6	68696300
MASTER LEDspot ExpertColor 15-75W 927 AR111 24° DIM	NEU 75	15	830	3.500	40.000	ja	24	97	2.700	5	A	6	68698700
MASTER LEDspot ExpertColor 15-75W 930 AR111 24° DIM	NEU 75	15	850	3.500	40.000	ja	24	97	3.000	5	A	6	68700700
MASTER LEDspot ExpertColor 15-75W 940 AR111 24° DIM	NEU 75	15	950	4.000	40.000	ja	24	97	4.000	5	A	6	68708300
MASTER LEDspot ExpertColor 15-75W 927 AR111 40° DIM	NEU 75	15	850	1.400	40.000	ja	40	97	2.700	5	A	6	68702100
MASTER LEDspot ExpertColor 15-75W 930 AR111 40° DIM	NEU 75	15	870	1.400	40.000	ja	40	97	3.000	5	A	6	68704500
MASTER LEDspot ExpertColor 15-75W 940 AR111 40° DIM	NEU 75	15	980	1.600	40.000	ja	40	97	4.000	5	A	6	68710600
MASTER LEDspot 20-100W 927 AR111 24° DIM	NEU 100	20	1.160	3.800	25.000	ja	24	91	2.700	5	A	6	70511400
MASTER LEDspot 20-100W 930 AR111 24° DIM	NEU 100	20	1.200	3.800	25.000	ja	24	91	3.000	5	A	6	70515200
MASTER LEDspot 20-100W 940 AR111 24° DIM	NEU 100	20	1.250	4.000	25.000	ja	24	91	4.000	5	A	6	70519000
MASTER LEDspot 20-100W 927 AR111 40° DIM	NEU 100	20	1.160	1.800	25.000	ja	40	91	2.700	5	A	6	70513800
MASTER LEDspot 20-100W 930 AR111 40° DIM	NEU 100	20	1.200	1.800	25.000	ja	40	91	3.000	5	A	6	70517600
MASTER LEDspot 20-100W 940 AR111 40° DIM	NEU 100	20	1.250	2.000	25.000	ja	40	91	4.000	5	A	6	70521300

Zum Betrieb an vielen handelsüblichen elektronischen NV-Halogentransformatoren – Empfehlung: Philips Primuline<sup>2)</sup>

<sup>1)</sup> Nutzlebensdauer: bei noch 70% Lichtstrom/Lichtstärke (L70/B50)

<sup>2)</sup> Eine aktuelle Liste empfohlener Dimmer und Trafos finden Sie unter [www.philips.de/master-led-lampen](http://www.philips.de/master-led-lampen) · [www.philips.at/master-led-lampen](http://www.philips.at/master-led-lampen) · [www.philips.ch/master-led-lampen](http://www.philips.ch/master-led-lampen)

<sup>3)</sup> Die Garantiebedingungen finden Sie unter [www.philips.de/gewahrleistung](http://www.philips.de/gewahrleistung) · [www.philips.at/gewahrleistung](http://www.philips.at/gewahrleistung) · [www.philips.ch/gewahrleistung](http://www.philips.ch/gewahrleistung)

# MR16 GU5.3 Niedervoltreflektoren



## Produktbezeichnung

Produktbezeichnung	Ersatz für (W)	Leistung (W)	Lichtstrom (lm)	Lichtstärke (cd)	Nutzlebensdauer (h) <sup>1)</sup>	Dimmbar <sup>2)</sup>	Aus-/Abstrahlwinkel (°)	R <sub>a</sub> -Wert	Farbtemperatur (K)	Garantie (Jahre) <sup>3)</sup>	VE	Abb.	Philips Bestellnr.	
<b>Dimmbar, 40.000 Std., Farbwiedergabe R<sub>a</sub>97-80, 5 Jahre Garantie</b>														
MASTER LEDspot ExpertColor 6,5-35W MR16 927 10° DIM		6,5	410	4.600	40.000	ja	10	97	2.700	5	A	10	1	73871900
MASTER LEDspot ExpertColor 6,5-35W MR16 930 10° DIM		6,5	430	5.000	40.000	ja	10	97	3.000	5	A	10	1	73873300
MASTER LEDspot ExpertColor 6,5-35W MR16 940 10° DIM		6,5	440	5.000	40.000	ja	10	97	4.000	5	A*	10	1	73875700
MASTER LEDspot ExpertColor 6,5-35W MR16 927 24° DIM		6,5	420	2.200	40.000	ja	24	97	2.700	5	A	10	1	73877100
MASTER LEDspot ExpertColor 6,5-35W MR16 930 24° DIM		6,5	440	2.350	40.000	ja	24	97	3.000	5	A*	10	1	73879500
MASTER LEDspot ExpertColor 6,5-35W MR16 940 24° DIM		6,5	460	2.350	40.000	ja	24	97	4.000	5	A*	10	1	73881800
★ MASTER LEDspot ExpertColor 6,5-35W MR16 927 36° DIM	35	6,5	420	1.300	40.000	ja	36	97	2.700	5	A	10	1	73883200
MASTER LEDspot ExpertColor 6,5-35W MR16 930 36° DIM		6,5	440	1.400	40.000	ja	36	97	3.000	5	A*	10	1	73885600
MASTER LEDspot ExpertColor 6,5-35W MR16 940 36° DIM		6,5	460	1.400	40.000	ja	36	97	4.000	5	A*	10	1	73887000
MASTER LEDspot ExpertColor 6,5-35W MR16 927 60° DIM		6,5	400	410	40.000	ja	60	97	2.700	5	A	10	1	75751200
MASTER LEDspot ExpertColor 6,5-35W MR16 930 60° DIM		6,5	440	440	40.000	ja	60	97	3.000	5	A*	10	1	75753600
MASTER LEDspot ExpertColor 6,5-35W MR16 940 60° DIM		6,5	440	440	40.000	ja	60	97	4.000	5	A*	10	1	75755000
MASTER LEDspot ExpertColor 7,5-43W MR16 927 24° DIM		7,5	485	2.400	40.000	ja	24	92	2.700	5	A	10	1	73538100
MASTER LEDspot ExpertColor 7,5-43W MR16 930 24° DIM		7,5	500	2.600	40.000	ja	24	92	3.000	5	A	10	1	73540400
MASTER LEDspot ExpertColor 7,5-43W MR16 940 24° DIM		7,5	520	2.800	40.000	ja	24	92	4.000	5	A	10	1	73542800
MASTER LEDspot ExpertColor 7,5-43W MR16 927 36° DIM	43	7,5	485	1.400	40.000	ja	36	92	2.700	5	A	10	1	73544200
MASTER LEDspot ExpertColor 7,5-43W MR16 930 36° DIM		7,5	500	1.550	40.000	ja	36	92	3.000	5	A	10	1	73546600
MASTER LEDspot ExpertColor 7,5-43W MR16 940 36° DIM		7,5	520	1.650	40.000	ja	36	92	4.000	5	A	10	1	73548000
MASTER LEDspot 8-50W MR16 827 24° DIM		8	660	3.100	40.000	ja	24	80	2.700	5	A*	10	2	81253200
MASTER LEDspot 8-50W MR16 830 24° DIM		8	660	3.250	40.000	ja	24	80	3.000	5	A*	10	2	81263100
MASTER LEDspot 8-50W MR16 840 24° DIM		8	710	3.350	40.000	ja	24	80	4.000	5	A*	10	2	81265500
MASTER LEDspot 8-50W MR16 827 36° DIM	50	8	660	1.700	40.000	ja	36	80	2.700	5	A*	10	2	81267900
MASTER LEDspot 8-50W MR16 830 36° DIM		8	660	1.700	40.000	ja	36	80	3.000	5	A*	10	2	81269300
MASTER LEDspot 8-50W MR16 840 36° DIM		8	710	1.800	40.000	ja	36	80	4.000	5	A*	10	2	81271600
<b>Dimmbar, 25.000 Std., Farbwiedergabe R<sub>a</sub>80, 5 Jahre Garantie</b>														
MASTER LEDspot 5-35W MR16 827 36° DimTone*		5	400	600	25.000	ja	36	80	2.700-2.200*	5	A*	10	3	81538000
★ MASTER LEDspot Value 5,5-35W MR16 827 36° DIM	35	5,5	450	1.000	25.000	ja	36	80	2.700	5	A*	10	4	70823100
MASTER LEDspot Value 5,5-35W MR16 830 36° DIM		5,5	460	1.000	25.000	ja	36	80	3.000	5	A*	10	4	70825500
MASTER LEDspot Value 5,5-35W MR16 840 36° DIM		5,5	490	1.100	25.000	ja	36	80	4.000	5	A*	10	4	70827900
MASTER LEDspot Value 5,5-35W MR16 827 60° DIM		5,5	450	500	25.000	ja	60	80	2.700	5	A*	10	4	70829300
MASTER LEDspot Value 5,5-35W MR16 830 60° DIM		5,5	460	500	25.000	ja	60	80	3.000	5	A*	10	4	70831600
MASTER LEDspot Value 5,5-35W MR16 840 60° DIM		5,5	490	550	25.000	ja	60	80	4.000	5	A*	10	4	70833000
★ MASTER LEDspot Value 7-50W MR16 827 36° DIM	50	7	621	1.500	25.000	ja	36	80	2.700	5	A*	10	5	81554000
MASTER LEDspot Value 7-50W MR16 830 36° DIM		7	630	1.500	25.000	ja	36	80	3.000	5	A*	10	5	81556400
MASTER LEDspot Value 7-50W MR16 840 36° DIM		7	660	1.650	25.000	ja	36	80	4.000	5	A*	10	5	81558800
MASTER LEDspot Value 7-50W MR16 827 60° DIM		7	621	750	25.000	ja	60	80	2.700	5	A*	10	5	81560100
MASTER LEDspot Value 7-50W MR16 830 60° DIM		7	630	750	25.000	ja	60	80	3.000	5	A*	10	5	81562500
MASTER LEDspot Value 7-50W MR16 840 60° DIM		7	660	800	25.000	ja	60	80	4.000	5	A*	10	5	81564900
<b>Nicht dimmbar, 15.000 Std., Farbwiedergabe R<sub>a</sub>80, 2 Jahre Garantie</b>														
CorePro LEDspot 3-20W MR16 827 36°	20	3	230	600	15.000	nein	36	80	2.700	2	A**	10	6	71061600
★ CorePro LEDspot 5-35W MR16 827 36°	35	5	345	650	15.000	nein	36	80	2.700	2	A*	10	6	71063000
CorePro LEDspot 5-35W MR16 840 36°		5	390	650	15.000	nein	36	80	4.000	2	A*	10	6	71065400
★ CorePro LEDspot 7-50W MR16 827 36°	50	7	621	1.400	15.000	nein	36	80	2.700	2	A*	10	7	81471000
CorePro LEDspot 7-50W MR16 840 36°		7	660	1.500	15.000	nein	36	80	4.000	2	A*	10	7	81479600
<b>Multipack</b>														
CorePro LEDspot 5-35W MR16 827 36° 5er Multipack	35	5	345	650	15.000	nein	36	80	2.700	2	A*	10	8	70031700

\* DimTone: Wie bei einer Glühlampe wird das Licht beim Dimmen wärmer. Die Farbtemperatur verschiebt sich beim Dimmen von 2.700 K (100%) bis auf 2.200 K (ca. 10%)

Deckeneinbau: min. 10 mm Luftraum, konstante Wärmeableitung muss gewährleistet sein.

Zum Betrieb an vielen handelsüblichen elektronischen NV-Halogentransformatoren – Empfehlung: Philips Primaline<sup>2)</sup>

<sup>1)</sup> Nutzlebensdauer: bei noch 70% Lichtstrom/Lichtstärke (L70/B50)

<sup>2)</sup> Eine aktuelle Liste empfohlener Dimmer und Trafos finden Sie unter [www.philips.de/master-led-lampen](http://www.philips.de/master-led-lampen) · [www.philips.at/master-led-lampen](http://www.philips.at/master-led-lampen) · [www.philips.ch/master-led-lampen](http://www.philips.ch/master-led-lampen)

<sup>3)</sup> Die Garantiebedingungen finden Sie unter [www.philips.de/gewahrleistung](http://www.philips.de/gewahrleistung) · [www.philips.at/gewahrleistung](http://www.philips.at/gewahrleistung) · [www.philips.ch/gewahrleistung](http://www.philips.ch/gewahrleistung)



# PAR16 GU10 Hochvoltreflektoren



Produktbezeichnung	Ersatz für (W)	Leistung (W)	Lichtstrom (lm)	Lichtstärke (cd)	Nutzlebensdauer (h) <sup>1)</sup>	Dimmbar <sup>2)</sup>	Aus-/Abstrahlwinkel (°)	Ra-Wert	Farbtemperatur (K)	Garantie (Jahre) <sup>3)</sup>	VE	Abb.	Philips Bestellnr.
<b>Dimmbar, 40.000 Std., Farbwiedergabe Ra97, 5 Jahre Garantie</b>													
MASTER LEDspot ExpertColor 3,9-35W 927 GU10 25° DIM	35	3,9	265	700	40.000	ja	25	97	2.700	5	A*	10	1 70749400
MASTER LEDspot ExpertColor 3,9-35W 930 GU10 25° DIM		3,9	280	750	40.000	ja	25	97	3.000	5	A*	10	1 70751700
MASTER LEDspot ExpertColor 3,9-35W 940 GU10 25° DIM		3,9	300	800	40.000	ja	25	97	4.000	5	A*	10	1 70753100
MASTER LEDspot ExpertColor 3,9-35W 927 GU10 36° DIM		3,9	265	540	40.000	ja	36	97	2.700	5	A*	10	1 70755500
MASTER LEDspot ExpertColor 3,9-35W 930 GU10 36° DIM		3,9	280	560	40.000	ja	36	97	3.000	5	A*	10	1 70757900
MASTER LEDspot ExpertColor 3,9-35W 940 GU10 36° DIM		3,9	300	600	40.000	ja	36	97	4.000	5	A*	10	1 70759300
MASTER LEDspot ExpertColor 5,5-50W 927 GU10 25° DIM	50	5,5	355	1.000	40.000	ja	25	97	2.700	5	A*	10	1 70761600
MASTER LEDspot ExpertColor 5,5-50W 930 GU10 25° DIM		5,5	375	1.000	40.000	ja	25	97	3.000	5	A*	10	1 70763000
MASTER LEDspot ExpertColor 5,5-50W 940 GU10 25° DIM		5,5	400	1.050	40.000	ja	25	97	4.000	5	A*	10	1 70765400
★ MASTER LEDspot ExpertColor 5,5-50W 927 GU10 36° DIM		5,5	355	800	40.000	ja	36	97	2.700	5	A*	10	1 70767800
MASTER LEDspot ExpertColor 5,5-50W 930 GU10 36° DIM		5,5	375	800	40.000	ja	36	97	3.000	5	A*	10	1 70769200
MASTER LEDspot ExpertColor 5,5-50W 940 GU10 36° DIM		5,5	400	850	40.000	ja	36	97	4.000	5	A*	10	1 70771500
<b>Dimmbar, 25.000 Std., Farbwiedergabe Ra90, 5 Jahre Garantie</b>													
MASTER LEDspot Value 3,7-35W 927 GU10 36° DimTone	35	3,7	260	500	25.000	ja	36	90	2.700-2.200*	5	A*	10	2 70809500
★ MASTER LEDspot Value 3,7-35W 927 GU10 36° DIM		3,7	260	500	25.000	ja	36	90	2.700	5	A*	10	2 70773900
MASTER LEDspot Value 3,7-35W 930 GU10 36° DIM		3,7	270	500	25.000	ja	36	90	3.000	5	A*	10	2 70775300
MASTER LEDspot Value 3,7-35W 940 GU10 36° DIM		3,7	285	500	25.000	ja	36	90	4.000	5	A**	10	2 70777700
MASTER LEDspot Value 3,7-35W 927 GU10 60° DIM		3,7	260	330	25.000	ja	60	90	2.700	5	A*	10	2 70779100
MASTER LEDspot Value 3,7-35W 930 GU10 60° DIM		3,7	270	340	25.000	ja	60	90	3.000	5	A*	10	2 70781400
MASTER LEDspot Value 3,7-35W 940 GU10 60° DIM	3,7	285	350	25.000	ja	60	90	4.000	5	A**	10	2 70783800	
MASTER LEDspot Value 4,9-50W 927 GU10 36° DimTone	50	4,9	355	650	25.000	ja	36	90	2.700-2.200*	5	A*	10	2 70811800
★ MASTER LEDspot Value 4,9-50W 927 GU10 36° DIM		4,9	355	650	25.000	ja	36	90	2.700	5	A*	10	2 70785200
★ MASTER LEDspot Value 4,9-50W 930 GU10 36° DIM		4,9	365	650	25.000	ja	36	90	3.000	5	A*	10	2 70787600
MASTER LEDspot Value 4,9-50W 940 GU10 36° DIM		4,9	380	700	25.000	ja	36	90	4.000	5	A*	10	2 70789000
MASTER LEDspot Value 4,9-50W 927 GU10 60° DIM		4,9	355	400	25.000	ja	60	90	2.700	5	A*	10	2 70791300
MASTER LEDspot Value 4,9-50W 930 GU10 60° DIM		4,9	365	400	25.000	ja	60	90	3.000	5	A*	10	2 70793700
MASTER LEDspot Value 4,9-50W 940 GU10 60° DIM	4,9	380	400	25.000	ja	60	90	4.000	5	A*	10	2 70795100	
MASTER LEDspot Value 6,2-80W GU10 927 36° DimTone	80	6,2	575	950	25.000	ja	36	90	2.700-2.200*	5	A**	10	2 66271400
MASTER LEDspot Value 6,2-80W GU10 927 36° DIM		6,2	575	850	25.000	ja	36	90	2.700	5	A**	10	2 67541700
MASTER LEDspot Value 6,2-80W GU10 930 36° DIM		6,2	575	850	25.000	ja	36	90	3.000	5	A**	10	2 70525100
MASTER LEDspot Value 6,2-80W GU10 940 36° DIM		6,2	575	850	25.000	ja	36	90	4.000	5	A**	10	2 70523700
<b>Dimmbar, 15.000 Std., Farbwiedergabe Ra80, 2 Jahre Garantie</b>													
CorePro LEDspot 4-35W 827 GU10 36° DIM	35	4	250	500	15.000	ja	36	80	2.700	2	A*	10	3 72133900
CorePro LEDspot 4-35W 830 GU10 36° DIM		4	260	540	15.000	ja	36	80	3.000	2	A*	10	3 72135300
CorePro LEDspot 4-35W 840 GU10 36° DIM		4	270	540	15.000	ja	36	80	4.000	2	A*	10	3 73022500
★ CorePro LEDspot 5-50W 827 GU10 36° DIM	50	5	350	650	15.000	ja	36	80	2.700	2	A*	10	3 72137700
CorePro LEDspot 5-50W 830 GU10 36° DIM		5	365	710	15.000	ja	36	80	3.000	2	A*	10	3 72139100
CorePro LEDspot 5-50W 840 GU10 36° DIM		5	380	710	15.000	ja	36	80	4.000	2	A*	10	3 73024900
<b>SceneSwitch – dimmbar ohne Dimmer: dimmbar über mehrfaches Betätigen des Schalters</b>													
LEDspot SSW 5-50W 827 GU10 36°	50	5	345	600	15.000	ja	36	80	2.700-2.200	2	A*	6	4 71093700
<b>Nicht dimmbar, 15.000 Std., Farbwiedergabe Ra80, 2 Jahre Garantie</b>													
★ CorePro LEDspot 3,5-35W 827 GU10 36°	35	3,5	255	545	15.000	nein	36	80	2.700	2	A*	10	5 75253100
CorePro LEDspot 3,5-35W 830 GU10 36°		3,5	265	565	15.000	nein	36	80	3.000	2	A**	10	5 72833800
CorePro LEDspot 3,5-35W 840 GU10 36°		3,5	275	590	15.000	nein	36	80	4.000	2	A**	10	5 72835200
★ CorePro LEDspot 4,6-50W 827 GU10 36°	50	4,6	355	700	15.000	nein	36	80	2.700	2	A*	10	5 75251700
★ CorePro LEDspot 4,6-50W 830 GU10 36°		4,6	370	740	15.000	nein	36	80	3.000	2	A*	10	5 72837600
CorePro LEDspot 4,6-50W 840 GU10 36°		4,6	390	770	15.000	nein	36	80	4.000	2	A**	10	5 72839000
<b>Multipack</b>													
CorePro LEDspot 4,6-50W GU10 827 36° 5er Multipack	50	4,6	355	700	15.000	nein	36	80	2.700	2	A*	10	6 70029400

\* DimTone: Wie bei einer Glühlampe wird das Licht beim Dimmen wärmer. Die Farbtemperatur verschiebt sich beim Dimmen von 2.700 K (100%) bis auf 2.200 K (ca. 10% Deckeneinbau: min. 10 mm Luftraum, konstante Wärmeableitung muss gewährleistet sein).

<sup>1)</sup> Nutzlebensdauer: bei noch 70% Lichtstrom/Lichtstärke (L70/B50)

<sup>2)</sup> Eine aktuelle Liste empfohlener Dimmer und Trafos finden Sie unter [www.philips.de/master-led-lampen](http://www.philips.de/master-led-lampen) · [www.philips.at/master-led-lampen](http://www.philips.at/master-led-lampen) · [www.philips.ch/master-led-lampen](http://www.philips.ch/master-led-lampen)

<sup>3)</sup> Die Garantiebedingungen finden Sie unter [www.philips.de/gewahrleistung](http://www.philips.de/gewahrleistung) · [www.philips.at/gewahrleistung](http://www.philips.at/gewahrleistung) · [www.philips.ch/gewahrleistung](http://www.philips.ch/gewahrleistung)

# TrueForce Road LED SON-T



Retrofit für SON-T

- Idealer Plug & Play SON-T/NAV-T Retrofitersatz
- Nahezu identische Lichtverteilungskurve wie bei herkömmlichen SON-T/NAV-T Lampen
- Kein Umverdrahten: Betrieb am KVG/VVG – auch mit Zündgerät
- Höheres Sicherheitsempfinden auf Straßen und Wegen – dank Farbtemperatur von 3.000 oder 4.000 Kelvin
- Hocheffizient mit bis zu 176 lm/W und bis zu 55% Energieersparnis
- 6kV Überspannungsschutz und passives Wärmemanagement
- Schutzart IP40
- Ideal geeignet für Kofferleuchten (o.ä.) mit SON-T
- Nur für horizontale Brennlag (± 15°) geeignet

**Abmessungen:**  
Abb. 1) 200 x 61 mm  
Abb. 2) 262 x 61 mm  
Abb. 3) 262 x 61 mm

Produktbezeichnung	Betrieb am folgenden Vorschaltgerät	Alternative für SON-T (W)	Leistung (W)	Lichtstrom (lm)	Nutzlebensdauer (h) <sup>1)</sup>	Dimmbar <sup>2)</sup>	R <sub>a</sub> -Wert	Farbtemperatur (K)	Garantie (Jahre) <sup>3)</sup>		VE	Abb.	Philips Bestellnr.
TrueForce LED SON-T 40-25W E27 730	KVG/VVG	50	25	4.000	50.000	nein	70	3.000	5	A <sup>++</sup>	6	1	63251900
TrueForce LED SON-T 42-25W E27 740			25	4.200	50.000	nein	70	4.000	5	A <sup>++</sup>	6	1	63253300
TrueForce LED SON-T 55-35W E27 730		70	35	5500	50.000	nein	70	3.000	5	A <sup>++</sup>	6	1	81115300
TrueForce LED SON-T 60-35W E27 740			35	6000	50.000	nein	70	4.000	5	A <sup>++</sup>	6	1	81117700
TrueForce LED SON-T 84-55W E40 730		100	55	8.400	50.000	nein	70	3.000	5	A <sup>++</sup>	6	2	63904400
TrueForce LED SON-T 90-55W E40 740			55	9.000	50.000	nein	70	4.000	5	A <sup>++</sup>	6	2	63906800
TrueForce LED SON-T 112-68W E40 730		150	68	11.200	50.000	nein	70	3.000	5	A <sup>++</sup>	6	3	63908200
TrueForce LED SON-T 120-68W E40 740			68	12.000	50.000	nein	70	4.000	5	A <sup>++</sup>	6	3	63910500

# TrueForce Urban LED HPL



Retrofit für Außenbeleuchtung

- Klein, leicht und lichtstark: idealer HPL/HQL und SON/NAV Retrofitersatz für die Außenbeleuchtung
- Plug & Play: Für den Betrieb am KVG und den direkten Betrieb an 220-240V geeignet.
- Geeignet für vertikale und horizontale Brennlag (horizontal sofern die Leuchte über eine Wanne verfügt)
- Einfacher Austausch dank E27/E40 Sockel und kleiner Abmessungen
- Hocheffizient mit bis zu 143 lm/W und bis zu 79% Energieersparnis
- 6kV Überspannungsschutz und passives Wärmemanagement
- Schutzart IP65

**Abmessungen:**  
Abb. 1) 178 x 75 mm  
Abb. 2) 178 x 84 mm  
Abb. 3) 191 x 84 mm

Produktbezeichnung	Betrieb am folgenden Vorschaltgerät	Alternative für HPL (W)	Leistung (W)	Lichtstrom (lm)	Nutzlebensdauer (h) <sup>1)</sup>	Dimmbar <sup>2)</sup>	R <sub>a</sub> -Wert	Farbtemperatur (K)	Garantie (Jahre) <sup>3)</sup>		VE	Abb.	Philips Bestellnr.
TrueForce LED HPL 28-21W E27 830 matt	KVG/VVG* 230V	80	21	2.850	50.000	nein	80	3.000	5	A <sup>++</sup>	6	1	63814600
TrueForce LED HPL 30-21W E27 840 matt			21	3.000	50.000	nein	80	4.000	5	A <sup>++</sup>	6	1	63816000
TrueForce LED HPL 38-28W E27 830 matt		125	28	3.800	50.000	nein	80	3.000	5	A <sup>++</sup>	6	1	63818400
TrueForce LED HPL 40-28W E27 840 matt			28	4.000	50.000	nein	80	4.000	5	A <sup>++</sup>	6	1	63820700
TrueForce LED HPL 57-42W E27 830 matt		125	42	5.700	50.000	nein	80	3.000	5	A <sup>++</sup>	6	2	63822100
TrueForce LED HPL 60-42W E27 840 matt			42	6.000	50.000	nein	80	4.000	5	A <sup>++</sup>	6	2	63824500
TrueForce LED HPL 57-42W E40 830 matt		200	42	5.700	50.000	nein	80	3.000	5	A <sup>++</sup>	6	3	63826900
TrueForce LED HPL 60-42W E40 840 matt			42	6.000	50.000	nein	80	4.000	5	A <sup>++</sup>	6	3	63828300

\* Beim Betrieb am magnetischen Vorschaltgerät verringert sich der Leistungsfaktor (λ) auf <0,5

# TrueForce Core LED HPL



Einstiegssegment

- Preiskracher als HPL/HQL Ersatz mit Betrieb direkt an 220-240V
- Echte Alternative für 80/125W HPL und 50/70W SON Entladungslampen im Preiseinstiegssegment
- Hocheffizient mit bis zu 119 lm/W und bis zu 67% Energieersparnis
- 2kV Überspannungsschutz und passives Wärmemanagement
- Schutzart IP40, Schutzart der Leuchte sollte mind. IP54 betragen
- Nur für vertikale Brennlag geeignet

**Abmessungen:**  
80 W: 228 x 96 mm  
125 W: 265 x 108 mm

Produktbezeichnung	Betrieb direkt an Netzspannung	Alternative für HPL (W)	Leistung (W)	Lichtstrom (lm)	Nutzlebensdauer (h) <sup>1)</sup>	Dimmbar	R <sub>a</sub> -Wert	Farbtemperatur (K)	Garantie (Jahre) <sup>3)</sup>		VE	Abb.	Philips Bestellnr.
<b>HPL</b>													
TrueForce Core LED HPL 30-27W E27 830 matt	230V	80	27	3.000	25.000	nein	80	3.000	2	A <sup>+</sup>	4	1	59438100
TrueForce Core LED HPL 30-27W E27 840 matt			27	3.000	25.000	nein	80	4.000	2	A <sup>+</sup>	4	1	59440400
TrueForce Core LED HPL 50-42W E27 830 matt		125	42	5.000	25.000	nein	80	3.000	2	A <sup>+</sup>	4	1	59442800
TrueForce Core LED HPL 50-42W E27 840 matt			42	5.000	25.000	nein	80	4.000	2	A <sup>+</sup>	4	1	59444200

<sup>1)</sup> Nutzlebensdauer: bei noch 70% Lichtstrom/Lichtstärke (L70/B50)

<sup>2)</sup> Die Garantiebedingungen finden Sie unter [www.philips.de/gewaehrleistung](http://www.philips.de/gewaehrleistung) · [www.philips.at/gewaehrleistung](http://www.philips.at/gewaehrleistung) · [www.philips.ch/gewaehrleistung](http://www.philips.ch/gewaehrleistung)



# TrueForce Highbay LED HPI



1

**Retrofit  
für Hallen-  
leuchten**

- Echte Retrofitalternative: Ersatz für 250 und 400 W SON/HPI/HPL in konventionellen Hallenleuchten
- Version für den Betrieb am bestehenden KVG/VVG (auch mit Zündgerät) oder für den direkten Betrieb an 220–240V Netzspannung
- 2 Optiken: breitstrahlend (120°) und tiefstrahlend (60°) für hohe Montagehöhen
- Gewicht 1,3 kg, zusätzliches Stahlkabel für sichere Befestigung an der Leuchte
- Schutzart IP40 (trockene, saubere Umgebung)
- Ideal geeignet für Industrie, Lager- und Kühllhäuser und Supermärkte
- Für ein gutes Thermomanagement sollte – sofern vorhanden – die Glasabdeckung der Leuchte entfernt werden

Abmessungen:  
Abb.1) 250 x 210 mm

Produktbezeichnung	Betrieb am folgenden Vorschaltgerät	Alternative für HPI (W)	Leistung (W)	Lichtstrom (lm)	Nutzlebensdauer (h) <sup>1)</sup>	Dimmbar	R <sub>a</sub> -Wert	Farbtemperatur (K)	Garantie (Jahre) <sup>2)</sup>		VE	Abb.	Philips Bestellnr.
<b>KVG/VVG</b>													
TrueForce LED HPI 110–88W E40 840 60°	KVG/VVG	250	88	11.000	50.000	nein	80	4.000	5	A <sup>+</sup>	2	1	71378500
★ TrueForce LED HPI 110–88W E40 840 120°			88	11.000	50.000	nein	80	4.000	5	A <sup>+</sup>	2	1	71382200
TrueForce LED HPI 200–145W E40 840 60°		400	145	20.000	50.000	nein	80	4.000	5	A <sup>+</sup>	2	1	71386000
★ TrueForce LED HPI 200–145W E40 840 120°			145	20.000	50.000	nein	80	4.000	5	A <sup>+</sup>	2	1	71388400
<b>220–240V Netzspannung</b>													
TrueForce LED HPI 120–100W E40 840 60° 230V	230V	250	100	12.000	50.000	nein	80	4.000	5	A <sup>+</sup>	2	1	59676700
TrueForce LED HPI 120–100W E40 840 120° 230V			100	12.000	50.000	nein	80	4.000	5	A <sup>+</sup>	2	1	59678100
TrueForce LED HPI 200–160W E40 840 60° 230V		400	160	20.000	50.000	nein	80	4.000	5	A <sup>+</sup>	2	1	59670500
TrueForce LED HPI 200–160W E40 840 120° 230V			160	20.000	50.000	nein	80	4.000	5	A <sup>+</sup>	2	1	59672900

<sup>1)</sup> Nutzlebensdauer: bei noch 70% Lichtstrom/Lichtstärke (L70/B50)

<sup>2)</sup> Die Garantiebedingungen finden Sie unter [www.philips.de/gewaehrleistung](http://www.philips.de/gewaehrleistung) · [www.philips.at/gewaehrleistung](http://www.philips.at/gewaehrleistung) · [www.philips.ch/gewaehrleistung](http://www.philips.ch/gewaehrleistung)

# PL-C LED 2Pin & 4Pin



1

CorePro LED PL-C  
2 Pin 4,5W



2

CorePro LED PL-C  
2 Pin 6,5W



3

CorePro LED PL-C  
2 Pin 8,5W



4

CorePro LED PL-C  
4 Pin 4,5W



5

CorePro LED PL-C  
4 Pin 6,5W



6

CorePro LED PL-C  
4 Pin 9W

Produktbezeichnung	Betrieb am folgenden Vorschaltgerät	Länge wie PL-C (W)	Leistung (W)	Lichtstrom (lm)	Nutzlebensdauer (h) <sup>1)</sup>	Rotierende Endkappen <sup>4)</sup>	Aus-/Abstrahlwinkel (°)	R <sub>a</sub> -Wert	Farbtemperatur (K)	Garantie (Jahre) <sup>3)</sup>		VE	Abb.	Philips Bestellnr.
<b>CorePro LED PL-C 2 Pin (KVG/VVG)</b>														
CorePro LED PLC 4,5W 830 2P G24d-1	KVG/ VVG	13	4,5	475	30.000	ja	120	83	3.000	3	A <sup>+</sup>	10	1	70659600
CorePro LED PLC 4,5W 840 2P G24d-1	KVG/ VVG	13	4,5	500	30.000	ja	120	83	4.000	3	A <sup>+</sup>	10	1	70661900
CorePro LED PLC 6,5W 830 2P G24d-2	KVG/VVG	18	6,5	600	30.000	ja	120	83	3.000	3	A <sup>+</sup>	10	2	54127200
★ CorePro LED PLC 6,5W 840 2P G24d-2	KVG/VVG	18	6,5	650	30.000	ja	120	83	4.000	3	A <sup>+</sup>	10	2	54129600
CorePro LED PLC 8,5W 830 2P G24d-3	KVG/VVG	26	8,5	900	30.000	ja	120	83	3.000	3	A <sup>+</sup>	10	3	54123400
★ CorePro LED PLC 8,5W 840 2P G24d-3	KVG/VVG	26	8,5	950	30.000	ja	120	83	4.000	3	A <sup>+</sup>	10	3	54125800
<b>CorePro LED PL-C 4 Pin (EVG)</b>														
CorePro LED PLC 4,5W 830 4P G24q-1	EVG*	13	4,5	475	30.000	ja	120	83	3.000	3	A <sup>+</sup>	10	4	70663300
CorePro LED PLC 4,5W 840 4P G24q-1	EVG*	13	4,5	500	30.000	ja	120	83	4.000	3	A <sup>+</sup>	10	4	70665700
CorePro LED PLC 6,5W 830 4P G24q-2	EVG*	18	6,5	600	30.000	ja	120	83	4.000	3	A <sup>+</sup>	10	5	54119700
★ CorePro LED PLC 6,5W 840 4P G24q-2	EVG*	18	6,5	650	30.000	ja	120	83	3.000	3	A <sup>+</sup>	10	5	54121000
CorePro LED PLC 9,0W 830 4P G24q-3	EVG*	26	9	900	30.000	ja	120	83	3.000	3	A <sup>+</sup>	10	6	54115900
★ CorePro LED PLC 9,0W 840 4P G24q-3	EVG*	26	9	950	30.000	ja	120	83	4.000	3	A <sup>+</sup>	10	6	54117300

# TL-E LED 4Pin



1

CorePro LED TLE  
Circular

Produktbezeichnung	Betrieb am folgenden Vorschaltgerät	Länge wie TL-E (W)	Leistung (W)	Lichtstrom (lm)	Nutzlebensdauer (h) <sup>1)</sup>	Aus-/Abstrahlwinkel (°)	R <sub>a</sub> -Wert	Farbtemperatur (K)	Garantie (Jahre) <sup>3)</sup>		VE	Abb.	Philips Bestellnr.
<b>4 Pin (KVG/VVG)</b>													
CorePro LED TLE Circular 20W 840 G10q KVG/VVG	KVG/VVG	32	20	2.100	30.000	120	80	4.000	2	A <sup>+</sup>	20	1	66042000
CorePro LED TLE Circular 20W 865 G10q KVG/VVG	KVG/VVG	32	20	2.100	30.000	120	80	6.500	2	A <sup>+</sup>	20	1	66044400

<sup>1)</sup> Nutzlebensdauer: bei noch 70% Lichtstrom/Lichtstärke (L70/B50)

<sup>2)</sup> Eine aktuelle Liste empfohlener Dimmer und Trafos finden Sie unter [www.philips.de/master-led-lampen](http://www.philips.de/master-led-lampen) · [www.philips.at/master-led-lampen](http://www.philips.at/master-led-lampen) · [www.philips.ch/master-led-lampen](http://www.philips.ch/master-led-lampen)

<sup>3)</sup> Die Garantiebedingungen finden Sie unter [www.philips.de/gewaehrleistung](http://www.philips.de/gewaehrleistung) · [www.philips.at/gewaehrleistung](http://www.philips.at/gewaehrleistung) · [www.philips.ch/gewaehrleistung](http://www.philips.ch/gewaehrleistung)

<sup>4)</sup> Rotierende Endkappen einstellbar auf 0°/ 22,5°/ 45°/ 67,5°/ 90°

Beim Wechsel auf PL-C/TL-E LED muss überprüft werden, ob die in den Vorschriften geforderten Beleuchtungsstärken eingehalten werden. Wir weisen darauf hin, dass die Gesamtenergieeffizienz und Lichtverteilung einer Anlage von der Bauart der Anlage bestimmt werden.

\* Die CorePro PL-C LED (4 Pin) ist mit gängigen EVGs von Markenherstellern kompatibel.

**Wichtig:** Bitte prüfen Sie vor Installation, ob das bestehende EVG kompatibel ist.

Eine Liste getesteter und freigegebener EVGs finden Sie unter [www.philips.de/LEDtube](http://www.philips.de/LEDtube) · [www.philips.at/LEDtube](http://www.philips.at/LEDtube) · [www.philips.ch/LEDtube](http://www.philips.ch/LEDtube)

Die o.g. CorePro PL-C/TL-E LED sind nicht dimmbar; ausgelegt für einen Schaltzyklus von 50.000x;

Ein Ersatz-Starter ist jeweils in der Handelsverpackung der TL-E LED enthalten.

Die TL-E LED für KVG/VVG können auch an 230V betrieben werden,

\* Kompatibilitätsliste  
(getestete und freigegebene EVGs)

Auch online zu finden unter:

[www.philips.de/LEDtube](http://www.philips.de/LEDtube)

[www.philips.at/LEDtube](http://www.philips.at/LEDtube)

[www.philips.ch/LEDtube](http://www.philips.ch/LEDtube)



## PL-S LED 2Pin



CorePro LED PLS  
2 Pin

Produktbezeichnung	Betrieb am folgenden Vorschaltgerät	Länge wie PL-S (W)	Leistung (W)	Lichtstrom (lm)	Nutzlebensdauer (h) <sup>1)</sup>	Aus-/Abstrahlwinkel (°)	Ra-Wert	Farbtemperatur (K)	Rotierende Endkappen <sup>4)</sup>	Garantie (Jahre) <sup>3)</sup>		VE	Abb.	Philips Bestellnr.
<b>2 Pin (KVG/VVG)</b>														
CorePro LED PLS 5W 830 2P G23	KVG/VVG	9/11	5	520	30.000	120	82	3.000	nein	3	A*	20	1	59666800
CorePro LED PLS 5W 840 2P G23	KVG/VVG		5	550	30.000	120	82	4.000	nein	3	A*	20	1	59668200

## PL-L LED 4Pin



CorePro LED PLL  
4 Pin



\* Kompatibilitätsliste  
(getestete und freigegebene EVGs)

Auch online zu finden unter:  
[www.philips.de/LEDtube](http://www.philips.de/LEDtube)  
[www.philips.at/LEDtube](http://www.philips.at/LEDtube)  
[www.philips.ch/LEDtube](http://www.philips.ch/LEDtube)



Produktbezeichnung	Betrieb am folgenden Vorschaltgerät	Länge wie PL-L (W)	Leistung (W)	Lichtstrom (lm)	Nutzlebensdauer (h) <sup>1)</sup>	Aus-/Abstrahlwinkel (°)	Ra-Wert	Farbtemperatur (K)	Rotierende Endkappen <sup>4)</sup>	Garantie (Jahre) <sup>3)</sup>		VE	Abb.	Philips Bestellnr.
<b>4 Pin (EVG)</b>														
CorePro LED PLL HF 16,5W 830 4P 2G11	EVG*	36	16,5	2.000	30.000	120	83	3.000	nein	3	A*	10	1	73966200
CorePro LED PLL HF 16,5W 840 4P 2G11	EVG*		16,5	2.100	30.000	120	83	4.000	nein	3	A*	10	1	73974700
CorePro LED PLL HF 16,5W 865 4P 2G11	EVG*		16,5	2.100	30.000	120	83	6.500	nein	3	A*	10	1	73976100
CorePro LED PLL HF 24W 830 4P 2G11	EVG*	55	24	3.200	30.000	240	83	3.000	nein	3	A*	10	1	82839700
★ CorePro LED PLL HF 24W 840 4P 2G11	EVG*		24	3.400	30.000	240	83	4.000	nein	3	A*	10	1	82841000

<sup>1)</sup> Nutzlebensdauer: bei noch 70% Lichtstrom/Lichtstärke (L70/B50)

<sup>2)</sup> Eine aktuelle Liste empfohlener Dimmer und Trafos finden Sie unter [www.philips.de/master-led-lampen](http://www.philips.de/master-led-lampen) · [www.philips.at/master-led-lampen](http://www.philips.at/master-led-lampen) · [www.philips.ch/master-led-lampen](http://www.philips.ch/master-led-lampen)

<sup>3)</sup> Die Garantiebedingungen finden Sie unter [www.philips.de/gewaehrleistung](http://www.philips.de/gewaehrleistung) · [www.philips.at/gewaehrleistung](http://www.philips.at/gewaehrleistung) · [www.philips.ch/gewaehrleistung](http://www.philips.ch/gewaehrleistung)

<sup>4)</sup> Rotierende Endkappen einstellbar auf 0°/ 22,5°/ 45°/ 67,5°/ 90°

Beim Wechsel auf PL-S/PL-L LED muss überprüft werden, ob die in den Vorschriften geforderten Beleuchtungsstärken eingehalten werden. Wir weisen darauf hin, dass die Gesamtenergieeffizienz und Lichtverteilung einer Anlage von der Bauart der Anlage bestimmt werden.

\* Die CorePro PL-L LED (4 Pin) ist mit gängigen EVGs von Markenherstellern kompatibel.

**Wichtig:** Bitte prüfen Sie vor Installation, ob das bestehende EVG kompatibel ist.

Eine Liste getesteter und freigegebener EVGs finden Sie unter

[www.philips.de/LEDtube](http://www.philips.de/LEDtube) · [www.philips.at/LEDtube](http://www.philips.at/LEDtube) · [www.philips.ch/LEDtube](http://www.philips.ch/LEDtube)

Die o.g. CorePro PL-S/PL-L LED sind nicht dimmbar; ausgelegt für einen Schaltzyklus von 50.000x;

Nicht geeignet für vertikale Brennstellungen.

# Wackelkontakt oder Superexakt?

Echte Profis setzen auf **Philips LED-Technologie**

**Von Experten entwickelt. Für Profis gemacht:**

Die effiziente und sichere Austauschlösung als Alternative für konventionelle Leuchtmittel.

- ✓ LED-Röhren vom Weltmarktführer im Bereich Licht
- ✓ Bis zu 66% Energieersparnis im Vergleich zu konventionellen Leuchtstofflampen
- ✓ Bis zu 50% längere Nutzlebensdauer gegenüber herkömmlichen Leuchtstoffröhren
- ✓ Einfach, schnell und sicher zu installieren, ohne Umverdrahtung
- ✓ Erhältlich aus bruchfestem, hochwertigem Polycarbonat
- ✓ Breite Kompatibilität mit EVGs
- ✓ Die beste Wahl für hohe Beleuchtungsstärken
- ✓ Umweltfreundlich und quecksilberfrei
- ✓ Vielfältige Auswahl für T5 und T8

[philips.de/LEDtube](http://philips.de/LEDtube)



**ECHTE  
PROFIS  
ECHTE  
QUALITÄT**



# LEDtubes vom Weltmarktführer im Bereich Licht

Profitieren Sie von unserer vielfältigen Produktauswahl und finden Sie das richtige Produkt für Ihre Anwendung.

Hohe Beleuchtungsstärken werden dank unserer MASTER LEDtube T8 Technologie mit gerichtetem Licht im 160° Ausstrahlwinkel erreicht. Dies ist dank der bruchfesten Polycarbonattechnologie möglich – und hält somit gleichzeitig die Anforderungen der HACCP Richtlinie ein. Unsere LEDtubes sind sicher und nach der Norm DIN EN 62776 zertifiziert.

## LEDtube T8

Best



### MASTER

Unsere LEDtubes für höchste Lichtleistung im Projekt und maximale Energieersparnisse

- Bis zu 3.700 Lumen
- Bis zu 172 Lumen pro Watt
- Bis zu 63% Energieersparnis
- Höchste Beleuchtungsstärken durch gerichtetes Licht im 160° Ausstrahlwinkel
- Bruchfest aus Polycarbonat – HACCP konform
- Bis zu 70.000 Stunden Nutzlebensdauer und 5 Jahre Garantie

LEDtube T5 Sortiment

Mehr Informationen auf Seite 29.



Better

### MASTER Value

Bestes Preis-Leistungs-Verhältnis im gewerblichen Bereich

- Bis zu 3.700 Lumen
- Bis zu 156 Lumen pro Watt
- Bis zu 59% Energieersparnis
- Gleichmäßige Lichtverteilung durch 240° Ausstrahlwinkel
- Im Glaskolben – Schutz gegen Vibration der Umgebung
- Bis zu 50.000 Stunden Nutzlebensdauer und 5 Jahre Garantie



Good

### CorePro

Der Preiskracher im LED-Einstiegssegment

- Bis zu 2.700 Lumen
- Bis zu 130 Lumen pro Watt
- Bis zu 66% Energieersparnis
- 240° Ausstrahlwinkel – aus Glas (Einstiegssegment)
- Bis zu 30.000 Stunden Nutzlebensdauer und 3 Jahre Garantie



# Ihre Ersparnisse – Senken Sie Ihre Gesamtbetriebskosten

LEDtubes sind bis zu **65%** effizienter als TL-D Lampen, so dass Sie bei gleichbleibend hoher Lichtqualität Energiekosten sparen können.

## Ihre Stromkostensparnis pro Jahr für jedes eingesparte Watt Leistung:

Die Tabelle zeigt die Stromkostensparnis pro Watt in Abhängigkeit von Brenndauer und Stromkostenpreis. Multiplizieren Sie einfach die eingesparte Leistung in Watt mit dem Wert aus der Tabelle und Sie erhalten die Stromkostensparnis für das Leuchtmittel pro Jahr.

Brennstunden pro Jahr	Stromkosten/kWh 0,15 €	Stromkosten/kWh 0,16 €	Stromkosten/kWh 0,17 €	Stromkosten/kWh 0,18 €	Stromkosten/kWh 0,19 €	Stromkosten/kWh 0,20 €	Stromkosten/kWh 0,21 €
500	0,08 €	0,08 €	0,09 €	0,09 €	0,10 €	0,10 €	0,11 €
1.000	0,15 €	0,16 €	0,17 €	0,18 €	0,19 €	0,20 €	0,21 €
1.500	0,23 €	0,24 €	0,26 €	0,27 €	0,29 €	0,30 €	0,32 €
2.000	0,30 €	0,32 €	0,34 €	0,36 €	0,38 €	0,40 €	0,42 €
2.500	0,38 €	0,40 €	0,43 €	0,45 €	0,48 €	0,50 €	0,53 €
3.000	0,45 €	0,48 €	0,51 €	0,54 €	0,57 €	0,60 €	0,63 €
4.000	0,60 €	0,64 €	0,68 €	0,72 €	0,76 €	0,80 €	0,84 €
5.000	0,75 €	0,80 €	0,85 €	0,90 €	0,95 €	1,00 €	1,05 €
6.000	0,90 €	0,96 €	1,02 €	1,08 €	1,14 €	1,20 €	1,26 €
7.000	1,05 €	1,12 €	1,19 €	1,26 €	1,33 €	1,40 €	1,47 €
8.000	1,20 €	1,28 €	1,36 €	1,44 €	1,52 €	1,60 €	1,68 €

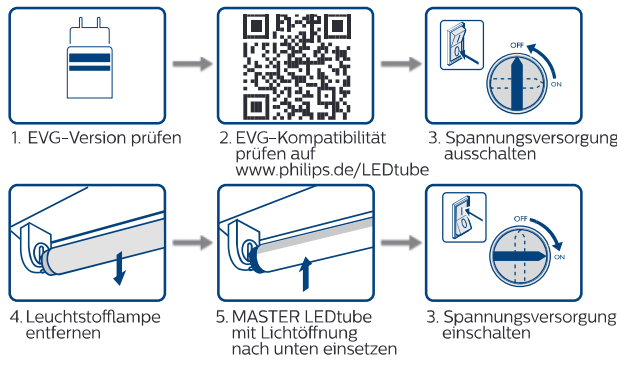
Vergleichsrechnung der LED gegenüber einer konventionellen Lösung	Leuchtstofflampe 58 W	MASTER LEDtube UE 21,5 W
Lampenleistung	58 W	21,5 W
Stromverbrauch/Jahr	232 kWh	86 kWh
Stromkosten/ Jahr	46,40 €	17,20 €
<b>Ersparnis Stromkosten/Jahr<sup>1)</sup></b>		<b>29,20 €</b>

<sup>1)</sup> Berechnungsgrundlage: Strompreis 0,20€/kWh, Brenndauer 4.000 Stunden pro Jahr (siehe Tabelle oben: 58 W-21,5 W = 36,5 W Ersparnis \* 0,80 € = 29,20 €)

## 100 % sichere Installation – So einfach wie noch nie

LEDtubes bieten die schnellste und einfachste Möglichkeit zur Umrüstung vorhandener Leuchten auf LED-Technologie. Die Installation ist 100% sicher und durch den direkten Lampenwechsel absolut problemlos.

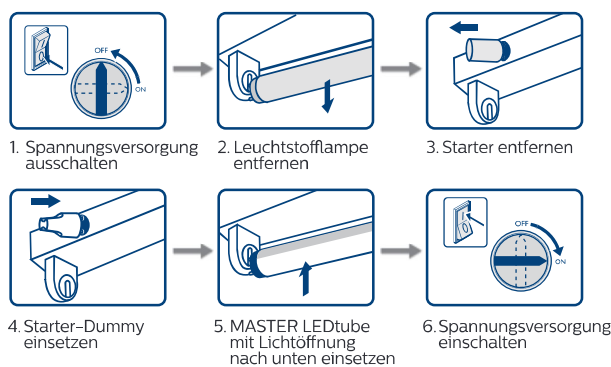
### Installationsanleitung für das EVG



### LEDtube InstantFit für das EVG

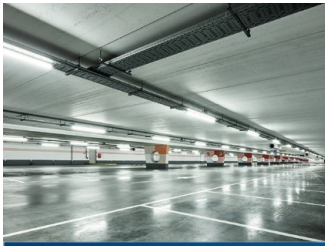
- Kein Austausch von Kabeln
- Kein mühevolles Auswechseln der Betriebsgeräte
- Einfache und sichere Installation
- Neue LEDtube muss nur in vorhandenen Sockel eingesetzt werden

### Installationsanleitung für das KVG/VVG



Lampe ist in trockenen Umgebungen einzusetzen und nur in Verbindung mit einer für den Anwendungsbereich zugelassenen Leuchte zu betreiben.

# Die richtige T8 LEDtube für Ihre Anwendung!



## Parkhaus

typische Brenndauer p.a.:  
8.760 Stunden

empf. Beleuchtungsstärke:  
200+ Lux

Spart bis zu  
**61 €**  
pro Lampe\*



**MASTER LEDtube**  
T8 Interact UO



## Supermarkt/ Einzelhandel

typische Brenndauer p.a.:  
4.380 Stunden

empf. Beleuchtungsstärke:  
500+ Lux

Spart bis zu  
**31 €**  
pro Lampe\*



**MASTER LEDtube**  
T8 Interact UO



## Büro

typische Brenndauer p.a.:  
3.000 Stunden

empf. Beleuchtungsstärke:  
500+ Lux

Spart bis zu  
**21 €**  
pro Lampe\*



**MASTER LEDtube**  
T8 Interact UO



## Industrie

typische Brenndauer p.a.:  
3.500 Stunden

empf. Beleuchtungsstärke:  
200-500+ Lux

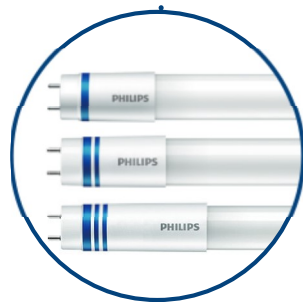
Spart bis zu  
**25 €**  
pro Lampe\*



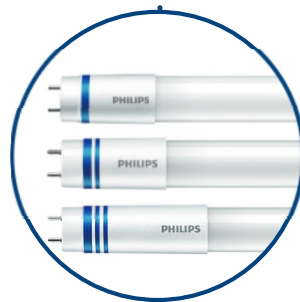
**MASTER LEDtube**  
T8 Interact UO



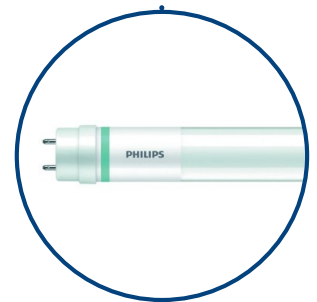
**MASTER LEDtube**  
T8 Sensor



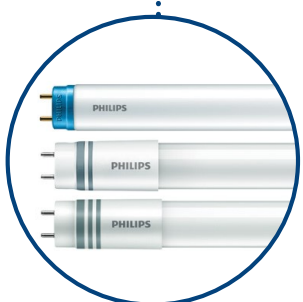
**MASTER LEDtube**  
T8 UO



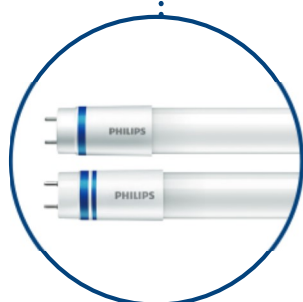
**MASTER LEDtube**  
T8 UO



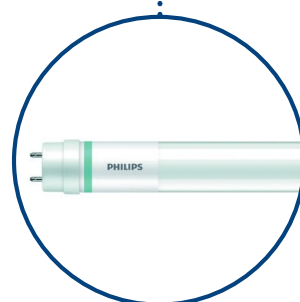
**MASTER Value LEDtube**  
T8 UO & HO



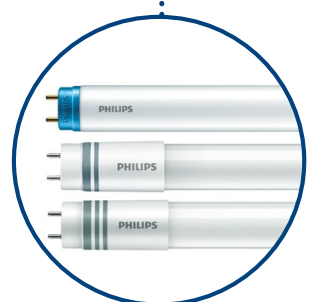
**CorePro LEDtube**  
T8 HO Universal  
T8 KVG/EVG



**MASTER LEDtube**  
T8 HO



**MASTER Value LEDtube**  
T8 UO



**CorePro LEDtube**  
T8 HO Universal  
T8 KVG/EVG

\*Berechnungsgrundlage: Wert pro Jahr, Strompreis 0,20 €/kWh, im Vergleich konv. TL-D 58 W und MAS LEDtube UO 23 W



# LEDtube T8 G13 – KVG/VVG – MASTERConnect



**Kabellos steuerbar**

**interact ready.**

- Kabellos steuerbar über ZigBee: keine zusätzlichen Leitungen und aufwendige Umbauten nötig
- Ideal für die einfache und schnelle Umrüstung von bestehenden Beleuchtungsanlagen
- 18% höhere Energieersparnisse im Vergleich zu herkömmlichen LEDtubes, dank Dimmung durch App/Schalter/Tageslicht-/Präsenzsensoren
- Jederzeit erweiterbar und aufrüstbar um weitere Interact Ready LED-Lampen, Leuchten und Sensoren
- Höchste Beleuchtungsstärken durch gerichtetes Licht im 160° Ausstrahlwinkel
- Bruchfest aus Polycarbonat und erfüllt die Anforderungen aus IEC 62776 und HACCP
- Bis zu 50.000 Stunden Nutzl Lebensdauer

**MASTERConnect LEDtube**  
T8 KVG/VVG

Produktbezeichnung	Betrieb am folgenden Vorschaltgerät	Länge wie TL-D (W)	Leistung (W)	Lichtstrom (lm)	Nutzl Lebensdauer (h) <sup>3)</sup>	Aus-/ Abstrahlwinkel (°)	Dimmbar	R <sub>a</sub> -Wert	Farbtemperatur (K)	Rotierende Endkappen <sup>2)</sup>	Garantie (Jahre) <sup>4)</sup>	VE	Philips Bestellnr.	
<b>Länge 1.500 mm</b>														
MASTERConnect LEDtube IA 1500mm UO 25,5W 830 T8 <sup>1)</sup>	KVG/VVG		25,5	3.400	50.000	160	ja	83	3.000	ja	5	A**	10	77348200
MASTERConnect LEDtube IA 1500mm UO 25,5W 840 T8 <sup>1)</sup>	KVG/VVG	58	25,5	3.700	50.000	160	ja	83	4.000	ja	5	A**	10	77350500
MASTERConnect LEDtube IA 1500mm UO 25,5W 865 T8 <sup>1)</sup>	KVG/VVG		25,5	3.700	50.000	160	ja	83	6.500	ja	5	A**	10	77352900
<b>Länge 1.200 mm</b>														
MASTERConnect LEDtube IA 1200mm UO 16,5W 830 T8 <sup>1)</sup>	KVG/VVG		16,5	2.300	50.000	160	ja	83	3.000	ja	5	A**	10	77342000
MASTERConnect LEDtube IA 1200mm UO 16,5W 840 T8 <sup>1)</sup>	KVG/VVG	36	16,5	2.500	50.000	160	ja	83	4.000	ja	5	A**	10	77344400
MASTERConnect LEDtube IA 1200mm UO 16,5W 865 T8 <sup>1)</sup>	KVG/VVG		16,5	2.500	50.000	160	ja	83	6.500	ja	5	A**	10	77346800
<b>Gateway</b>														
LCN1840/05 Wireless Gateway EU, Aufputz weiß, 1 Gateway pro System für 200 Leuchten							nein				–		77579000	
<b>Sensoren</b>														
OccuSwitch Bewegungssensor IA, Deckenanbau, IP42, weiß, inkl. Batterie							nein				–		77752700	
OccuSwitch Tageslicht- & Bewegungssensor IA, Deckenanbau, IP42, weiß, inkl. Batterie							ja				–		77754100	
Tastensor UID8450/10 ZGP An-Aus-Dimmen, Aufputz, weiß, Batterielos							ja				–		44931800	

# LEDtube T8 G13 – KVG/VVG – MASTER

**Best**



**Höchste Beleuchtungsstärke durch gerichtetes Licht**

- Für höchste Lichtleistung im Projekt und maximale Energieersparnisse
- Bis zu 3.700 Lumen
- Bis zu 172 Lumen pro Watt
- Bis zu 63 % Energieersparnis
- Höchste Beleuchtungsstärken durch gerichtetes Licht im 160° Ausstrahlwinkel
- Bruchfest aus Polycarbonat
- Erfüllt die Anforderungen aus IEC 62776 und HACCP
- Lange Lebensdauer von bis zu 70.000 Stunden Nutzl Lebensdauer

**MASTER LEDtube UE**  
KVG/VVG

**MASTER LEDtube UO HO**  
KVG/VVG

Produktbezeichnung	Betrieb am folgenden Vorschaltgerät	Länge wie TL-D (W)	Leistung (W)	Lichtstrom (lm)	Nutzl Lebensdauer (h) <sup>3)</sup>	Aus-/ Abstrahlwinkel (°)	R <sub>a</sub> -Wert	Farbtemperatur (K)	Rotierende Endkappen <sup>2)</sup>	Garantie (Jahre) <sup>4)</sup>	VE	Abb.	Philips Bestellnr.	
<b>Länge 1.500 mm</b>														
MASTER LEDtube 1500mm UE 21,5W 840 T8 <sup>1)</sup>	KVG/VVG		21,5	3.700	70.000	160	83	4.000	ja	5	A**	10	1	73154300
MASTER LEDtube 1500mm UE 21,5W 865 T8 <sup>1)</sup>	KVG/VVG		21,5	3.700	70.000	160	83	6.500	ja	5	A**	10	1	73156700
MASTER LEDtube 1500mm UO 23W 830 T8 <sup>1)</sup>	KVG/VVG		23	3.400	60.000	160	83	3.000	ja	5	A**	10	2	64727800
★ MASTER LEDtube 1500mm UO 23W 840 T8 <sup>1)</sup>	KVG/VVG	58	23	3.700	60.000	160	83	4.000	ja	5	A**	10	2	64729200
★ MASTER LEDtube 1500mm UO 23W 865 T8 <sup>1)</sup>	KVG/VVG		23	3.700	60.000	160	83	6.500	ja	5	A**	10	2	64731500
MASTER LEDtube 1500mm HO 18,2W 830 T8 <sup>1)</sup>	KVG/VVG		18,2	2.900	60.000	160	83	3.000	ja	5	A**	10	2	59241700
★ MASTER LEDtube 1500mm HO 18,2W 840 T8 <sup>1)</sup>	KVG/VVG		18,2	3.100	60.000	160	83	4.000	ja	5	A**	10	2	59243100
MASTER LEDtube 1500mm HO 18,2W 865 T8 <sup>1)</sup>	KVG/VVG		18,2	3.100	60.000	160	83	6.500	ja	5	A**	10	2	59245500
<b>Länge 1.200 mm</b>														
MASTER LEDtube 1200mm UE 14,5W 840 T8 <sup>1)</sup>	KVG/VVG		14,5	2.500	70.000	160	83	4.000	ja	5	A**	10	1	73150500
MASTER LEDtube 1200mm UE 14,5W 865 T8 <sup>1)</sup>	KVG/VVG		14,5	2.500	70.000	160	83	6.500	ja	5	A**	10	1	73152900
MASTER LEDtube 1200mm UO 15,5W 830 T8 <sup>1)</sup>	KVG/VVG		15,5	2.300	60.000	160	83	3.000	ja	5	A**	10	2	64721600
★ MASTER LEDtube 1200mm UO 15,5W 840 T8 <sup>1)</sup>	KVG/VVG	36	15,5	2.500	60.000	160	83	4.000	ja	5	A**	10	2	64723000
MASTER LEDtube 1200mm UO 15,5W 865 T8 <sup>1)</sup>	KVG/VVG		15,5	2.500	60.000	160	83	6.500	ja	5	A**	10	2	64725400
MASTER LEDtube 1200mm HO 12,5W 830 T8 <sup>1)</sup>	KVG/VVG		12,5	2.000	60.000	160	83	3.000	ja	5	A**	10	2	59235600
MASTER LEDtube 1200mm HO 12,5W 840 T8 <sup>1)</sup>	KVG/VVG		12,5	2.100	60.000	160	83	4.000	ja	5	A**	10	2	59237000
MASTER LEDtube 1200mm HO 12,5W 865 T8 <sup>1)</sup>	KVG/VVG		12,5	2.100	60.000	160	83	6.500	ja	5	A**	10	2	59239400
<b>Länge 1.050 mm</b>														
MASTER LEDtube 1050mm UO 16W 830 T8 <sup>1)</sup>	KVG/VVG	38	16	2.300	50.000	160	83	3.000	ja	5	A**	10	2	72855000
MASTER LEDtube 1050mm UO 16W 840 T8 <sup>1)</sup>	KVG/VVG		16	2.500	50.000	160	83	4.000	ja	5	A**	10	2	61602100
<b>Länge 900 mm</b>														
MASTER LEDtube 900mm HO 12W 840 T8 <sup>1)</sup>	KVG/VVG	30	12	1.575	50.000	160	83	4.000	ja	5	A**	10	2	68708600
MASTER LEDtube 900mm HO 12W 865 T8 <sup>1)</sup>	KVG/VVG		12	1.575	50.000	160	83	6.500	ja	5	A**	10	2	68710900
<b>Länge 600 mm - MASTER LEDtube 600 mm auch für Tandemschaltung geeignet</b>														
MASTER LEDtube 600mm HO 8W 830 T8 <sup>1)</sup>	KVG/VVG	18	8	1.000	50.000	160	83	3.000	ja	5	A**	10	2	69747400
★ MASTER LEDtube 600mm HO 8W 840 T8 <sup>1)</sup>	KVG/VVG		8	1.050	50.000	160	83	4.000	ja	5	A**	10	2	69749800
MASTER LEDtube 600mm HO 8W 865 T8 <sup>1)</sup>	KVG/VVG		8	1.050	50.000	160	83	6.500	ja	5	A**	10	2	69751100

UO = UltraOutput bis 3.700 lm, HO = HighOutput bis 3.100 lm  
Weitere technische Informationen zu den LEDtubes auf Seite 25.

## LEDtube T8 G13 – KVG/VVG – MASTER Value



Bestes  
Preis-  
Leistungs-  
Verhältnis

- Bestes Preis-Leistungs-Verhältnis im gewerblichen Bereich
- Bis zu 3.700 Lumen
- Bis zu 156 Lumen pro Watt
- Bis zu 59 % Energieersparnis
- Gleichmäßige Lichtverteilung durch 240° Ausstrahlwinkel
- Im Glaskolben – Schutz gegen Vibration der Umgebung
- Erfüllt die Anforderungen aus IEC 62776
- Bis zu 50.000 Stunden Nutzlebensdauer

MASTER LEDtube UE  
KVG/VVG

Produktbezeichnung	Betrieb am folgenden Vorschaltgerät	Länge wie TL-D (W)	Leistung (W)	Lichtstrom (lm)	Nutzlebensdauer (h) <sup>3)</sup>	Aus-/Abstrahlwinkel (°)	R <sub>a</sub> -Wert	Farbtemperatur (K)	Rotierende Endkappen <sup>2)</sup>	Garantie (Jahre) <sup>4)</sup>	VE	Philips Bestellnr.
<b>Länge 1.500 mm</b>												
MASTER LEDtube Value 1500mm UO 24W 830 T8 Glas <sup>1)</sup>	KVG/VVG	58	24	3.400	50.000	240	83	3.000	nein	5	A <sup>+</sup>	10 64703200
★ MASTER LEDtube Value 1500mm UO 24W 840 T8 Glas <sup>1)</sup>	KVG/VVG		24	3.700	50.000	240	83	4.000	nein	5	A <sup>+</sup>	10 64705600
MASTER LEDtube Value 1500mm UO 24W 865 T8 Glas <sup>1)</sup>	KVG/VVG		24	3.700	50.000	240	83	6.500	nein	5	A <sup>+</sup>	10 64707000
MASTER LEDtube Value 1500mm HO 20.5W 830 T8 Glas <sup>1)</sup>	KVG/VVG		20,5	2.900	50.000	240	83	3.000	nein	5	A <sup>+</sup>	10 64691200
MASTER LEDtube Value 1500mm HO 20.5W 840 T8 Glas <sup>1)</sup>	KVG/VVG		20,5	3.100	50.000	240	83	4.000	nein	5	A <sup>+</sup>	10 64693600
MASTER LEDtube Value 1500mm HO 20.5W 865 T8 Glas <sup>1)</sup>	KVG/VVG		20,5	3.100	50.000	240	83	6.500	nein	5	A <sup>+</sup>	10 64695000
<b>Länge 1.200 mm</b>												
MASTER LEDtube Value 1200mm UO 16W 830 T8 Glas <sup>1)</sup>	KVG/VVG	36	16	2.300	50.000	240	83	3.000	nein	5	A <sup>+</sup>	10 64697400
★ MASTER LEDtube Value 1200mm UO 16W 840 T8 Glas <sup>1)</sup>	KVG/VVG		16	2.500	50.000	240	83	4.000	nein	5	A <sup>+</sup>	10 64699800
MASTER LEDtube Value 1200mm UO 16W 865 T8 Glas <sup>1)</sup>	KVG/VVG		16	2.500	50.000	240	83	6.500	nein	5	A <sup>+</sup>	10 64701800
MASTER LEDtube Value 1200mm HO 14W 830 T8 Glas <sup>1)</sup>	KVG/VVG		14	2.000	50.000	240	83	3.000	nein	5	A <sup>+</sup>	10 64685100
MASTER LEDtube Value 1200mm HO 14W 840 T8 Glas <sup>1)</sup>	KVG/VVG		14	2.100	50.000	240	83	4.000	nein	5	A <sup>+</sup>	10 64687500
MASTER LEDtube Value 1200mm HO 14W 865 T8 Glas <sup>1)</sup>	KVG/VVG		14	2.100	50.000	240	83	6.500	nein	5	A <sup>+</sup>	10 64689900
<b>Länge 600 mm</b>												
MASTER LEDtube Value 600mm HO 8W 830 T8 Glas <sup>1)</sup>	KVG/VVG	18	8	1.000	50.000	240	83	3.000	nein	5	A <sup>+</sup>	10 64679000
MASTER LEDtube Value 600mm HO 8W 840 T8 Glas <sup>1)</sup>	KVG/VVG		8	1.050	50.000	240	83	4.000	nein	5	A <sup>+</sup>	10 64681300
MASTER LEDtube Value 600mm HO 8W 865 T8 Glas <sup>1)</sup>	KVG/VVG		8	1.050	50.000	240	83	6.500	nein	5	A <sup>+</sup>	10 64683700

UO = UltraOutput bis 3.700 lm, HO = HighOutput bis 3.100 lm

## LEDtube T8 G13 – KVG/VVG – CorePro



Preis-  
einstiegs-  
segment

- Der Preiskracher im LED Einstiegssegment
- Bis zu 2.200 Lumen
- Bis zu 130 Lumen pro Watt
- Bis zu 66 % Energieersparnis
- Gleichmäßige Lichtverteilung durch 240° Ausstrahlwinkel
- Im Glaskolben – Schutz gegen Vibration der Umgebung
- Erfüllt die Anforderungen aus IEC 62776
- Bis zu 30.000 Stunden Nutzlebensdauer

CorePro LEDtube  
KVG/VVG

Produktbezeichnung	Betrieb am folgenden Vorschaltgerät	Länge wie TL-D (W)	Leistung (W)	Lichtstrom (lm)	Nutzlebensdauer (h) <sup>2)</sup>	Aus-/Abstrahlwinkel (°)	R <sub>a</sub> -Wert	Farbtemperatur (K)	Rotierende Endkappen <sup>2)</sup>	Garantie (Jahre) <sup>3)</sup>	VE	Philips Bestellnr.
<b>Länge 1.500 mm</b>												
★ CorePro LEDtube 1500mm 20W 840 T8 Glas <sup>1)</sup>	KVG/VVG	58	20	2.200	30.000	240	80	4.000	nein	3	A <sup>+</sup>	10 71091300
CorePro LEDtube 1500mm 20W 865 T8 Glas <sup>1)</sup>	KVG/VVG		20	2.200	30.000	240	80	6.500	nein	3	A <sup>+</sup>	10 71095100
<b>Länge 1.200 mm</b>												
★ CorePro LEDtube 1200mm 14,5W 840 T8 Glas <sup>1)</sup>	KVG/VVG	36	14,5	1.600	30.000	240	80	4.000	nein	3	A <sup>+</sup>	10 71107100
CorePro LEDtube 1200mm 14,5W 865 T8 Glas <sup>1)</sup>	KVG/VVG		14,5	1.600	30.000	240	80	6.500	nein	3	A <sup>+</sup>	10 71109500
<b>Länge 600 mm</b>												
CorePro LEDtube 600mm 8W 840 T8 Glas <sup>1)</sup>	KVG/VVG	18	8	800	30.000	240	80	4.000	nein	3	A <sup>+</sup>	10 71103300
CorePro LEDtube 600mm 8W 865 T8 Glas <sup>1)</sup>	KVG/VVG		8	800	30.000	240	80	6.500	nein	3	A <sup>+</sup>	10 71105700
LEDtube Ersatz-Starter											40	81965400

<sup>1)</sup> Zertifizierung inkl. Anforderungen aus der Sicherheitsnorm IEC 62776 für zweiseitig gesockelte Lampen vorhanden (geprüft durch VDE oder TÜV Süd)

<sup>2)</sup> Rotierende Endkappen einstellbar auf 0°/ 22,5°/ 45°/ 67,5°/ 90°

<sup>3)</sup> Nutzlebensdauer: bei noch 70% Lichtstrom/Lichtstärke (L70/B50)

<sup>4)</sup> Die Garantiebedingungen finden Sie unter [www.philips.de/gewahrleistung](http://www.philips.de/gewahrleistung) · [www.philips.at/gewahrleistung](http://www.philips.at/gewahrleistung) · [www.philips.ch/gewahrleistung](http://www.philips.ch/gewahrleistung)

- Beim Wechsel auf LEDtube muss überprüft werden, ob die in den Vorschriften geforderten Beleuchtungsstärken eingehalten werden. Wir weisen darauf hin, dass die Gesamtenergieeffizienz und Lichtverteilung einer Anlage von der Bauart der Anlage bestimmt werden.

- Ein LEDtube Ersatz-Starter ist jeweils in der Handelsverpackung der KVG/VVG Versionen enthalten
- LEDtube für KVG/VVG können auch an 230V betrieben werden
- Ausgelegt für einen Schaltzyklus von 200.000x



# LEDtube T8 G13 – InstantFit EVG



Produktbezeichnung	Betrieb am folgenden Vorschaltgerät	Länge wie TL-D (W)	Leistung (W)	Lichtstrom (lm)	Nutzlebensdauer (h) <sup>3)</sup>	Dimmbar <sup>5)</sup>	Aus-/Abstrahlwinkel (°)	R <sub>a</sub> -Wert	Farbtemperatur (K)	Rotierende Endkappen <sup>2)</sup> (Jahre) <sup>4)</sup>	Garantie	VE	Abb.	Philips Bestellnr.	
<b>Länge 1.500 mm</b>															
MASTER LEDtube HF UO 24W 830 T8 InstantFit <sup>1)</sup>	EVG*	58	24	3.400	60.000	ja	160	83	3.000	ja	5	A <sup>+</sup>	10	1	68806900
★ MASTER LEDtube HF UO 24W 840 T8 InstantFit <sup>1)</sup>	EVG*		24	3.700	60.000	ja	160	83	4.000	ja	5	A <sup>+</sup>	10	1	68802100
MASTER LEDtube HF UO 24W 865 T8 InstantFit <sup>1)</sup>	EVG*		24	3.700	60.000	ja	160	83	6.500	ja	5	A <sup>+</sup>	10	1	68804500
MASTER LEDtube HF HO 20W 830 T8 InstantFit <sup>1)</sup>	EVG*		20	2.900	60.000	ja	160	83	3.000	ja	5	A <sup>+</sup>	10	1	68758100
MASTER LEDtube HF HO 20W 840 T8 InstantFit <sup>1)</sup>	EVG*		20	3.100	60.000	ja	160	83	4.000	ja	5	A <sup>+</sup>	10	1	68754300
MASTER LEDtube HF HO 20W 865 T8 InstantFit <sup>1)</sup>	EVG*		20	3.100	60.000	ja	160	83	6.500	ja	5	A <sup>+</sup>	10	1	68756700
<b>Länge 1.200 mm</b>															
MASTER LEDtube HF UO 16W 830 T8 InstantFit <sup>1)</sup>	EVG*	36	16	2.300	60.000	ja	160	83	3.000	ja	5	A <sup>+</sup>	10	1	68800700
★ MASTER LEDtube HF UO 16W 840 T8 InstantFit <sup>1)</sup>	EVG*		16	2.500	60.000	ja	160	83	4.000	ja	5	A <sup>+</sup>	10	1	68796300
MASTER LEDtube HF UO 16W 865 T8 InstantFit <sup>1)</sup>	EVG*		16	2.500	60.000	ja	160	83	6.500	ja	5	A <sup>+</sup>	10	1	68798700
MASTER LEDtube HF HO 14W 830 T8 InstantFit <sup>1)</sup>	EVG*		14	2.000	60.000	ja	160	83	3.000	ja	5	A <sup>+</sup>	10	1	68752900
MASTER LEDtube HF HO 14W 840 T8 InstantFit <sup>1)</sup>	EVG*		14	2.100	60.000	ja	160	83	4.000	ja	5	A <sup>+</sup>	10	1	68748200
MASTER LEDtube HF HO 14W 865 T8 InstantFit <sup>1)</sup>	EVG*		14	2.100	60.000	ja	160	83	6.500	ja	5	A <sup>+</sup>	10	1	68750500
<b>Länge 600 mm</b>															
MASTER LEDtube HF 600mm 8W 830 T8 InstantFit <sup>1)</sup>	EVG*	18	8	1.000	50.000	nein	160	83	3.000	ja	5	A <sup>+</sup>	10	1	74353900
MASTER LEDtube HF 600mm 8W 840 T8 InstantFit <sup>1)</sup>	EVG*		8	1.050	50.000	nein	160	83	4.000	ja	5	A <sup>+</sup>	10	1	74355300
MASTER LEDtube HF 600mm 8W 865 T8 InstantFit <sup>1)</sup>	EVG*		8	1.050	50.000	nein	160	83	6.500	ja	5	A <sup>+</sup>	10	1	74367600
CorePro LEDtube HF 9W 840 T8 InstantFit <sup>1)</sup> Glas	EVG*		9	800	30.000	nein	240	80	4.000	nein	3	A	10	2	65217600
CorePro LEDtube HF 9W 865 T8 InstantFit <sup>1)</sup> Glas	EVG*		9	800	30.000	nein	240	80	6.500	nein	3	A	10	2	65219000

UO = UltraOutput bis 3.700 lm, HO = HighOutput bis 3.100 lm

<sup>1)</sup> Zertifizierung inkl. Anforderungen aus der Sicherheitsnorm IEC 62776 für zweiseitig gesockelte Lampen (geprüft durch TÜV Süd)

<sup>2)</sup> Rotierende Endkappen einstellbar auf 0°/ 22,5°/ 45°/ 67,5°/ 90°

<sup>3)</sup> Nutzlebensdauer: bei noch 70% Lichtstrom/Lichtstärke (L70/B50)

<sup>4)</sup> Die Garantiebedingungen finden Sie unter [www.philips.de/gewahrleistung](http://www.philips.de/gewahrleistung) · [www.philips.at/gewahrleistung](http://www.philips.at/gewahrleistung) · [www.philips.ch/gewahrleistung](http://www.philips.ch/gewahrleistung)

<sup>5)</sup> Dimmbar an den dafür freigegebenen EVGs – siehe [www.philips.de/LEDtube](http://www.philips.de/LEDtube)

• Beim Wechsel auf LEDtube muss überprüft werden, ob die in den Vorschriften geforderten Beleuchtungsstärken eingehalten werden. Wir weisen darauf hin, dass die Gesamtenergieeffizienz und Lichtverteilung einer Anlage von der Bauart der Anlage bestimmt werden.

• LEDtube für EVG sind nicht für den Betrieb an 230V geeignet  
 • Ausgelegt für einen Schaltzyklus von 50.000x  
 • MASTER-Reihe aus Polycarbonat erfüllt die Anforderung aus HACCP.

**Sicherheit** steht bei Philips an erster Stelle. Die MASTER LEDtube InstantFit EVG verfügt über ein elektronisches Sicherheitsprinzip, welches den Stromfluss nur freigibt, wenn beide Sockel eingelegt sind. Hierdurch werden die Anforderungen aus der Sicherheitsnorm für zweiseitig gesockelte Lampen IEC 62776 erfüllt. Durch das hochwertige elektronische Sicherheitsprinzip ist keine mechanische Aktivierung beispielsweise über einen Sicherheitsschalter bei der MASTER LEDtube InstantFit EVG notwendig. Weitere technische Daten und Installationshinweise finden Sie unter [www.philips.de/LEDtube](http://www.philips.de/LEDtube) · [www.philips.at/LEDtube](http://www.philips.at/LEDtube) · [www.philips.ch/LEDtube](http://www.philips.ch/LEDtube)

**Tip:** Um herauszufinden, ob die Leuchte mit einem EVG betrieben wird, einfach prüfen, ob die Leuchte einen Starter hat. Wenn sie keinen hat, wird die Leuchte mit einem EVG betrieben.

\* Die InstantFit EVG ist mit gängigen EVGs von Markenherstellern kompatibel. **Wichtig:** Bitte prüfen Sie vor Installation, ob das bestehende EVG kompatibel ist. Eine Liste getesteter EVGs finden Sie unter [www.philips.de/LEDtube](http://www.philips.de/LEDtube) · [www.philips.at/LEDtube](http://www.philips.at/LEDtube) · [www.philips.ch/LEDtube](http://www.philips.ch/LEDtube)

**Kompatibilitätsliste – bitte vor Installation prüfen**  
 (getestete und freigegebene EVGs)

**Auch online zu finden unter:**  
[www.philips.de/LEDtube](http://www.philips.de/LEDtube)  
[www.philips.at/LEDtube](http://www.philips.at/LEDtube)  
[www.philips.ch/LEDtube](http://www.philips.ch/LEDtube)





# LEDtube T8 G13 – Universal



Produktbezeichnung	Betrieb am folgenden Vorschaltgerät	Länge wie TL-D (W)	Leistung (W)	Lichtstrom (lm)	Nutzlebensdauer (h) <sup>3)</sup>	Aus-/Abstrahlwinkel (°)	R <sub>a</sub> -Wert	Farbtemperatur (K)	Rotierende Endkappen <sup>2)</sup>	Garantie (Jahre) <sup>4)</sup>	CE	VE	Philips Bestellnr.
<b>Länge 1.500 mm</b>													
MASTER LEDtube UN 1500mm UO 24W 830 T8 Universal <sup>1)</sup>	EVG* KVG/VVG 220-240V	58	24	3.400	60.000	160	83	3.000	ja	5	A**	10	72851200
MASTER LEDtube UN 1500mm UO 24W 840 T8 Universal <sup>1)</sup>			24	3.700	60.000	160	83	4.000	ja	5	A**	10	70533900
MASTER LEDtube UN 1500mm UO 24W 865 T8 Universal <sup>1)</sup>			24	3.700	60.000	160	83	6.500	ja	5	A**	10	70535300
CorePro LEDtube UN 1500mm HO 23W 830 T8 Universal Glas <sup>1)</sup>	EVG* KVG/VVG 220-240V	58	23	2.500	30.000	240	80	3.000	nein	3	A*	10	80172700
★ CorePro LEDtube UN 1500mm HO 23W 840 T8 Universal Glas <sup>1)</sup>			23	2.700	30.000	240	80	4.000	nein	3	A*	10	80174100
CorePro LEDtube UN 1500mm HO 23W 865 T8 Universal Glas <sup>1)</sup>			23	2.700	30.000	240	80	6.500	nein	3	A*	10	80176500
<b>Länge 1.200 mm</b>													
MASTER LEDtube UN 1200mm UO 16W 830 T8 Universal <sup>1)</sup>	EVG* KVG/VVG 220-240V	36	16	2.300	60.000	160	83	3.000	ja	5	A**	10	72853600
MASTER LEDtube UN 1200mm UO 16W 840 T8 Universal <sup>1)</sup>			16	2.500	60.000	160	83	4.000	ja	5	A**	10	70537700
MASTER LEDtube UN 1200mm UO 16W 865 T8 Universal <sup>1)</sup>			16	2.500	60.000	160	83	6.500	ja	5	A**	10	70539100
CorePro LEDtube UN 1200mm HO 18W 830 T8 Universal Glas <sup>1)</sup>	EVG* KVG/VVG 220-240V	36	18	1.850	30.000	240	80	3.000	nein	3	A*	10	80166600
CorePro LEDtube UN 1200mm HO 18W 840 T8 Universal Glas <sup>1)</sup>			18	2.000	30.000	240	80	4.000	nein	3	A*	10	80168000
CorePro LEDtube UN 1200mm HO 18W 865 T8 Universal Glas <sup>1)</sup>			18	2.000	30.000	240	80	6.500	nein	3	A*	10	80170300

UO = UltraOutput bis 3.700 lm, HO = HighOutput bis 3.100 lm

<sup>1)</sup> Zertifizierung inkl. Anforderungen aus der Sicherheitsnorm IEC 62776 für zweiseitig gesockelte Lampen vorhanden (geprüft durch VDE oder TÜV Süd)

<sup>2)</sup> Rotierende Endkappen einstellbar auf 0°/ 22,5°/ 45°/ 67,5°/ 90°

<sup>3)</sup> Nutzlebensdauer: bei noch 70% Lichtstrom/Lichtstärke (L70/B50)

<sup>4)</sup> Die Garantiebedingungen finden Sie unter [www.philips.de/gewaeehrleistung](http://www.philips.de/gewaeehrleistung) · [www.philips.at/gewaeehrleistung](http://www.philips.at/gewaeehrleistung) · [www.philips.ch/gewaeehrleistung](http://www.philips.ch/gewaeehrleistung)

\* Die Universal LEDtube ist mit gängigen EVGs von Markenherstellern kompatibel.

**Wichtig:** Bitte prüfen Sie vor Installation, ob das bestehende EVG kompatibel ist.

Eine Liste getesteter EVGs finden Sie unter

[www.philips.de/LEDtube](http://www.philips.de/LEDtube) · [www.philips.at/LEDtube](http://www.philips.at/LEDtube) · [www.philips.ch/LEDtube](http://www.philips.ch/LEDtube)

Die Universal LEDtubes sind auch für den Betrieb an 220-240V Netzspannung geeignet. Bitte beachten Sie hierzu die Hinweise der Installationsanleitung.

- Beim Wechsel auf LEDtube muss überprüft werden, ob die in den Vorschriften geforderten Beleuchtungsstärken eingehalten werden. Wir weisen darauf hin, dass die Gesamtenergieeffizienz und Lichtverteilung einer Anlage von der Bauart der Anlage bestimmt werden.
- Die o.g. LEDtubes sind nicht dimmbar
- Für den Einsatz am KVG/VVG ist jeweils ein Ersatz-Starter in der Handelsverpackung enthalten
- MASTER-Reihe aus Polycarbonat erfüllt die Anforderung aus HACCP.

\* Kompatibilitätsliste  
(getestete und freigegebene EVGs)

Auch online zu finden unter:

[www.philips.de/LEDtube](http://www.philips.de/LEDtube)

[www.philips.at/LEDtube](http://www.philips.at/LEDtube)

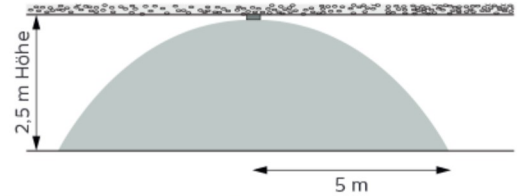
[www.philips.ch/LEDtube](http://www.philips.ch/LEDtube)



# LEDtube T8 G13 – Sensor (KVG/VVG)



- Integrierter Bewegungssensor mit Mikrowellentechnologie
- Erfassungsreichweite von bis zu 5 Metern
- LEDtube dimmt nach 3 Minuten auf 20% Lichtstrom herunter (bei nicht-Bewegung)
- Empfohlene maximale Montagehöhe bei 4 m
- Frequenzbereich bei 5.8G ± 75 MHz
- 20-30 Sekunden Neukalibrierung nach jedem Ein- und Ausschaltzyklus (100% Lichtstrom)
- Ideal geeignet für Parkhäuser: dank Mikrowellentechnologie auch geeignet in geschlossenen Feuchtraumleuchten – die 20% Dimmung sorgt für ein höheres Sicherheitsempfinden
- Im Glaskolben wie eine herkömmliche Leuchtstofflampe



Erfassungsreichweite bei Deckeninstallation in 2,5 m Höhe

Erfassungsreichweite	
Montagehöhe (in Meter)	Radius (in Meter)
2	5
2,5	5
3	5
3,5	4
4	3

Produktbezeichnung	Betrieb am folgenden Vorschaltgerät	Länge wie TL-D (W)	Leistung (W)	Lichtstrom (lm)	Nutzlebensdauer (h) <sup>3)</sup>	Aus-/Abstrahlwinkel (°)	R <sub>a</sub> -Wert	Farbtemperatur (K)	Rotierende Endkappen <sup>2)</sup>	Garantie (Jahre) <sup>4)</sup>	VE	Philips Bestellnr.
<b>Länge 1.500 mm</b>												
MASTER LEDtube 1500mm HO 24W 840 T8 Sensor Glas KVG/VVG <sup>1)</sup>	KVG/VVG 220-240V	58	24	3.100	50.000	240	83	4.000	nein	5	A <sup>+</sup>	10 80606700
MASTER LEDtube 1500mm HO 24W 865 T8 Sensor Glas KVG/VVG <sup>1)</sup>			24	3.100	50.000	240	83	6.500	nein	5	A <sup>+</sup>	10 80608100
<b>Länge 1.200 mm</b>												
MASTER LEDtube 1200mm HO 16,5W 840 T8 Sensor Glas KVG/VVG <sup>1)</sup>	KVG/VVG 220-240V	36	16,5	2.100	50.000	240	83	4.000	nein	5	A <sup>+</sup>	10 80602900
MASTER LEDtube 1200mm HO 16,5W 865 T8 Sensor Glas KVG/VVG <sup>1)</sup>			16,5	2.100	50.000	240	83	6.500	nein	5	A <sup>+</sup>	10 80604300

<sup>1)</sup> Zertifizierung inkl. Anforderungen aus der Sicherheitsnorm IEC 62776 für zweiseitig gesockelte Lampen vorhanden (geprüft durch VDE oder TÜV Süd)

<sup>2)</sup> Rotierende Endkappen einstellbar auf 0°/ 22,5°/ 45°/ 67,5°/ 90°

<sup>3)</sup> Nutzlebensdauer: bei noch 70% Lichtstrom/Lichtstärke (L70/B50)

<sup>4)</sup> Die Garantiebedingungen finden Sie unter [www.philips.de/gewaeehrleistung](http://www.philips.de/gewaeehrleistung) · [www.philips.at/gewaeehrleistung](http://www.philips.at/gewaeehrleistung) · [www.philips.ch/gewaeehrleistung](http://www.philips.ch/gewaeehrleistung)

- Beim Wechsel auf LEDtube muss überprüft werden, ob die in den Vorschriften geforderten Beleuchtungsstärken eingehalten werden. Wir weisen darauf hin, dass die Gesamtenergieeffizienz und Lichtverteilung einer Anlage von der Bauart der Anlage bestimmt werden.
- Ein LEDtube Ersatz-Starter ist jeweils in der Handelsverpackung der KVG/VVG Versionen enthalten
- LEDtube für KVG/VVG können auch an 230V betrieben werden
- Ausgelegt für einen Schaltzyklus von 200.000x

# LEDtube T8 G13 – Spezialanwendung (Kühltheken)



- Spezielle Ausführung für Kühltheken / Kühlregale
- Besondere Lichtfarbe 3.300K mit besonderem hohem Rot-Anteil für Fleisch und Kühlware
- Bruch- und schlagfest aus Polycarbonat
- Erfüllt die Anforderungen aus IEC 62776 und HACCP

Produktbezeichnung	Betrieb am folgenden Vorschaltgerät	Länge wie TL-D (W)	Leistung (W)	Lichtstrom (lm)	Nutzlebensdauer (h) <sup>3)</sup>	Aus-/Abstrahlwinkel (°)	R <sub>a</sub> -Wert	Farbtemperatur (K)	Rotierende Endkappen <sup>2)</sup>	Garantie (Jahre) <sup>4)</sup>	VE	Philips Bestellnr.
<b>Ideal geeignet bspw. für Metzgereien – analog der TL 79er Lichtfarbe</b>												
MASTER LEDtube 1500mm SO 20W 833 T8 FOOD KVG/VVG <sup>1)</sup>	KVG/VVG	58	20	1.680	50.000	160	83	3.300	ja	5	A <sup>+</sup>	10 76395700
MASTER LEDtube 1200mm SO 12W 833 T8 FOOD KVG/VVG <sup>1)</sup>			12	1.000	50.000	160	83	3.300	ja	5	A <sup>+</sup>	10 76393300
MASTER LEDtube 900mm SO 8,5W 833 T8 FOOD KVG/VVG <sup>1)</sup>			8,5	750	50.000	160	83	3.300	ja	5	A <sup>+</sup>	10 76391900

<sup>1)</sup> Zertifizierung inkl. Anforderungen aus der Sicherheitsnorm IEC 62776 für zweiseitig gesockelte Lampen vorhanden (geprüft durch VDE oder TÜV Süd)

<sup>2)</sup> Rotierende Endkappen einstellbar auf 0°/ 22,5°/ 45°/ 67,5°/ 90°

<sup>3)</sup> Nutzlebensdauer: bei noch 70% Lichtstrom/Lichtstärke (L70/B50)

<sup>4)</sup> Die Garantiebedingungen finden Sie unter [www.philips.de/gewaeehrleistung](http://www.philips.de/gewaeehrleistung) · [www.philips.at/gewaeehrleistung](http://www.philips.at/gewaeehrleistung) · [www.philips.ch/gewaeehrleistung](http://www.philips.ch/gewaeehrleistung)

- Beim Wechsel auf LEDtube muss überprüft werden, ob die in den Vorschriften geforderten Beleuchtungsstärken eingehalten werden. Wir weisen darauf hin, dass die Gesamtenergieeffizienz und Lichtverteilung einer Anlage von der Bauart der Anlage bestimmt werden.
- Ein LEDtube Ersatz-Starter ist jeweils in der Handelsverpackung der KVG/VVG Versionen enthalten
- LEDtubes für KVG/VVG können auch an 230V betrieben werden
- Ausgelegt für einen Schaltzyklus von 200.000x
- MASTER-Reihe aus Polycarbonat erfüllt die Anforderung aus HACCP.



# LEDtube T5 G5 – InstantFit EVG



MASTER LEDtube  
T5 InstantFit EVG

\* Kompatibilitätsliste  
(getestete und freigegebene EVGs)

Auch online zu finden unter:

[www.philips.de/LEDtube](http://www.philips.de/LEDtube)

[www.philips.at/LEDtube](http://www.philips.at/LEDtube)

[www.philips.ch/LEDtube](http://www.philips.ch/LEDtube)



Produktbezeichnung	Betrieb am folgenden Vorschaltgerät	Länge wie T5 (W)	Leistung (W)	Lichtstrom (lm)	Nutzlebensdauer (h) <sup>3)</sup>	Aus-/Abstrahlwinkel (°)	R <sub>a</sub> -Wert	Farbtemperatur (K)	Rotierende Endkappen <sup>2)</sup>	Garantie (Jahre) <sup>4)</sup>	VE	Philips Bestellnr.
<b>Länge 1.449 mm</b>												
MASTER LEDtube HF 1500mm UO 36W 830 T5 InstantFit <sup>1)</sup>	EVG*		36	5.200	50.000	160	80	3.000	nein	5	A**	10 70599500
MASTER LEDtube HF 1500mm UO 36W 840 T5 InstantFit <sup>1)</sup>	EVG*	80	36	5.600	50.000	160	80	4.000	nein	5	A**	10 70603900
MASTER LEDtube HF 1500mm UO 36W 865 T5 InstantFit <sup>1)</sup>	EVG*		36	5.600	50.000	160	80	6.500	nein	5	A**	10 70605300
MASTER LEDtube HF 1500mm HO 26W 830 T5 InstantFit <sup>1)</sup>	EVG*		26	3.600	50.000	160	83	3.000	nein	5	A*	10 68552500
★ MASTER LEDtube HF 1500mm HO 26W 840 T5 InstantFit <sup>1)</sup>	EVG*	49	26	3.900	50.000	160	83	4.000	nein	5	A**	10 68554900
MASTER LEDtube HF 1500mm HO 26W 865 T5 InstantFit <sup>1)</sup>	EVG*		26	3.900	50.000	160	83	6.500	nein	5	A**	10 68556300
MASTER LEDtube HF 1500mm HE 20W 830 T5 InstantFit Glas <sup>1)</sup>	EVG*		20	2.800	50.000	160	83	3.000	nein	5	A*	10 74335500
★ MASTER LEDtube HF 1500mm HE 20W 840 T5 InstantFit Glas <sup>1)</sup>	EVG*	35	20	3.000	50.000	160	83	4.000	nein	5	A**	10 74337900
MASTER LEDtube HF 1500mm HE 20W 865 T5 InstantFit Glas <sup>1)</sup>	EVG*		20	3.000	50.000	160	83	6.500	nein	5	A**	10 74339300
<b>Länge 1.149 mm</b>												
MASTER LEDtube HF 1200mm HO 26W 830 T5 InstantFit <sup>1)</sup>	EVG*		26	3.700	50.000	160	80	3.000	nein	5	A*	10 70527800
★ MASTER LEDtube HF 1200mm HO 26W 840 T5 InstantFit <sup>1)</sup>	EVG*	54	26	3.900	50.000	160	80	4.000	nein	5	A**	10 70529200
MASTER LEDtube HF 1200mm HO 26W 865 T5 InstantFit <sup>1)</sup>	EVG*		26	3.900	50.000	160	80	6.500	nein	5	A**	10 70531500
MASTER LEDtube HF 1200mm HE 16,5W 830 T5 InstantFit Glas <sup>1)</sup>	EVG*		16,5	2.300	50.000	160	83	3.000	nein	5	A*	10 74329400
MASTER LEDtube HF 1200mm HE 16,5W 840 T5 InstantFit Glas <sup>1)</sup>	EVG*	28	16,5	2.500	50.000	160	83	4.000	nein	5	A**	10 74331700
MASTER LEDtube HF 1200mm HE 16,5W 865 T5 InstantFit Glas <sup>1)</sup>	EVG*		16,5	2.500	50.000	160	83	6.500	nein	5	A**	10 74333100
<b>Länge 549 mm</b>												
MASTER LEDtube HF 600mm HE 8W 830 T5 InstantFit Glas <sup>1)</sup>	EVG*		8	1.000	50.000	160	83	3.000	nein	5	A*	10 74323200
MASTER LEDtube HF 600mm HE 8W 840 T5 InstantFit Glas <sup>1)</sup>	EVG*	14	8	1.050	50.000	160	83	4.000	nein	5	A*	10 74325600
MASTER LEDtube HF 600mm HE 8W 865 T5 InstantFit Glas <sup>1)</sup>	EVG*		8	1.050	50.000	160	83	6.500	nein	5	A*	10 74327000

\* T5 LEDtubes für das EVG sind nicht für den Betrieb an 230V geeignet.

# LEDtube T5 G5 – 220-240 Netzspannung



MASTER LEDtube  
T5 G5 220-240V

Produktbezeichnung	Betrieb direkt an Netzspannung	Länge wie T5 (W)	Leistung (W)	Lichtstrom (lm)	Nutzlebensdauer (h) <sup>3)</sup>	Aus-/Abstrahlwinkel (°)	R <sub>a</sub> -Wert	Farbtemperatur (K)	Rotierende Endkappen <sup>2)</sup>	Garantie (Jahre) <sup>4)</sup>	VE	Philips Bestellnr.
<b>Länge 1.449 mm</b>												
MASTER LEDtube 1500mm HO 26W 830 T5 230V Glas <sup>1)</sup>			26	3.600	50.000	220	80	3.000	nein	5	A**	10 81929600
MASTER LEDtube 1500mm HO 26W 840 T5 230V Glas <sup>1)</sup>	220-240V*	49	26	3.900	50.000	220	80	4.000	nein	5	A**	10 81931900
MASTER LEDtube 1500mm HO 26W 865 T5 230V Glas <sup>1)</sup>			26	3.900	50.000	220	80	6.500	nein	5	A**	10 81933300
<b>Länge 1.149 mm</b>												
MASTER LEDtube 1200mm HO 26W 830 T5 230V Glas <sup>1)</sup>			26	3.600	50.000	220	80	3.000	nein	5	A**	10 81921000
MASTER LEDtube 1200mm HO 26W 840 T5 230V Glas <sup>1)</sup>	220-240V*	54	26	3.900	50.000	220	80	4.000	nein	5	A**	10 81923400
MASTER LEDtube 1200mm HO 26W 865 T5 230V Glas <sup>1)</sup>			26	3.900	50.000	220	80	6.500	nein	5	A**	10 81925800

\* T5 LEDtubes für 220-240V Netzspannung sind nicht für den Betrieb am EVG geeignet

**Sicherheit** steht bei Philips an erster Stelle. Die MASTER LEDtube InstantFit EVG verfügt über ein elektronisches Sicherheitsprinzip, welches den Stromfluss nur freigibt, wenn beide Sockel eingelegt sind. Hierdurch werden die Anforderungen aus der Sicherheitsnorm für zweiseitig gesockelte Lampen IEC 62776 erfüllt. Durch das hochwertige elektronische Sicherheitsprinzip ist keine mechanische Aktivierung beispielsweise über einen Sicherheitsschalter bei der MASTER LEDtube InstantFit EVG notwendig. Weitere technische Daten und Installationshinweise finden Sie unter [www.philips.de/LEDtube](http://www.philips.de/LEDtube) · [www.philips.at/LEDtube](http://www.philips.at/LEDtube) · [www.philips.ch/LEDtube](http://www.philips.ch/LEDtube)

<sup>1)</sup> Zertifizierung inkl. Anforderungen aus der Sicherheitsnorm IEC 62776 für zweiseitig gesockelte Lampen vorhanden (geprüft durch TÜV Süd)

<sup>2)</sup> Rotierende Endkappen einstellbar auf 0°/ 22,5°/ 45°/ 67,5°/ 90°

<sup>3)</sup> Nutzlebensdauer: bei noch 70% Lichtstrom/Lichtstärke (L70/B50)

<sup>4)</sup> Die Garantiebedingungen finden Sie unter [www.philips.de/gewaehrleistung](http://www.philips.de/gewaehrleistung) · [www.philips.at/gewaehrleistung](http://www.philips.at/gewaehrleistung) · [www.philips.ch/gewaehrleistung](http://www.philips.ch/gewaehrleistung)

- Beim Wechsel auf LEDtube muss überprüft werden, ob die in den Vorschriften geforderten Beleuchtungsstärken eingehalten werden. Wir weisen darauf hin, dass die Gesamtenergieeffizienz und Lichtverteilung einer Anlage von der Bauart der Anlage bestimmt werden.
- Ausgelegt für einen Schaltzyklus von 200.000x
- Die o.g. LEDtubes sind nicht dimmbar
- MASTER-Reihe aus Polycarbonat erfüllt die Anforderung aus HACCP.



**PHILIPS**

LEDtubes



# Drauf zahlen oder drauf zählen?

Echte Profis setzen auf die neue  
**Philips MASTER Value LEDtube T8**

- ✓ Bis zu 66% Energieersparnis im Vergleich zu konventionellen Leuchtstofflampen
- ✓ 3 x längere Nutzlebensdauer (TL: 15.000 h. LED: 50.000 h)
- ✓ Echte Retrofitalternative für KVG/VVG – kein Umbau der Leuchte nötig
- ✓ Erhältlich als Ultra Output und High Output

**Neue Produktfamilie!  
Bestes Preis-Leistungs-Verhältnis  
im gewerblichen Bereich**




[philips.de/LEDtube](http://philips.de/LEDtube)

**ECHTE  
PROFIS  
ECHTE  
QUALITÄT**

# ★Topsellerübersicht

Sie wollten schon immer wissen, welche unsere beliebtesten LED-Lampen sind? Dann werfen Sie doch einfach einen Blick auf die Topsellerliste. Unsere Topseller erkennen Sie ebenfalls an dem ★

Art	Produktbezeichnung	Ausführung	Referenztype konv. (W)	Leistung (W)	Lichtstrom (lm)	Lichtstärke (cd)	Nutzlebensdauer (h)	Dimmbar		Philips Bestellnr.	Details siehe Seite
E27	CorePro LEDbulb 5,5–40W A60 E27 827 matt	matt	40	5,5	470	–	15.000	nein	A*	57757800	7
E27	CorePro LEDbulb 8–60W A60 E27 827 matt	matt	60	8	806	–	15.000	nein	A*	57755400	7
E27	Classic LEDbulb 7–60W E27 827 A60 matt	matt	60	7	806	–	15.000	nein	A**	47218701	6
E27	CorePro LEDbulb 8,5–60W A60 E27 927 DIM matt	matt	60	8,5	806	–	15.000	ja	A*	66064200	7
E27	Classic LEDbulb 7–60W E27 827 A60 klar FIL	klar	60	7	806	–	15.000	nein	A**	74273000	6
E27	Classic LEDbulb 8–60W A60 E27 827 klar FIL DIM	klar	60	8	806	–	15.000	ja	A*	70944300	6
E27	CorePro LEDbulb 11–75W A60 E27 827 matt	matt	75	11	1.055	–	15.000	nein	A*	49076100	7
E27	CorePro LEDbulb 13–100W A60 E27 827 matt	matt	100	13	1.521	–	15.000	nein	A*	49074700	7
E27	CorePro LEDbulb 13–100W A60 E27 927 DIM matt	matt	100	13	1.521	–	15.000	ja	A*	66068000	7
E14	Classic LEDcandle 4,3–40W E14 827 B35 klar	klar	40	4,3	470	–	15.000	nein	A**	80853500	8
E14	CorePro LEDcandle 5,5–40W 827 E14 B35 matt	matt	40	5,5	470	–	15.000	nein	A*	76238600	9
E14	MASTER LEDcandle klar 6–40W 827 E14 B38 DimTone	klar	40	6	470	–	25.000	ja	A*	45350600	9
GU5.3	CorePro LEDspot 5–35W MR16 827 36°	MR16	35	5	345	650	15.000	nein	A*	71063000	14
GU5.3	MASTER LEDspot Value 5,5–35W MR16 827 36° DIM	MR16	35	5,5	450	1.000	25.000	ja	A*	70823100	14
GU5.3	MASTER LEDspot ExpertColor 6,5–35W MR16 927 36° DIM	MR16	35	6,5	420	1.300	40.000	ja	A	73883200	14
GU5.3	CorePro LEDspot 7–50W MR16 827 36°	MR16	50	7	621	1.400	15.000	nein	A*	81471000	14
GU5.3	MASTER LEDspot Value 7–50W MR16 827 36° DIM	MR16	50	7	621	1.500	25.000	ja	A*	81554000	14
GU10	CorePro LEDspot 3,5–35W GU10 827 36°	PAR16	35	3,5	255	545	15.000	nein	A*	75253100	15
GU10	MASTER LEDspot Value 3,7–35W GU10 927 36° DIM	PAR16	35	3,7	260	500	25.000	ja	A*	70773900	15
GU10	CorePro LEDspot 4,6–50W GU10 827 36°	PAR16	50	4,6	355	700	15.000	nein	A*	75251700	15
GU10	CorePro LEDspot 4,6–50W GU10 830 36°	PAR16	50	4,6	370	740	15.000	nein	A*	72837600	15
GU10	CorePro LEDspot 5–50W GU10 827 36° DIM	PAR16	50	5	350	650	15.000	ja	A*	72137700	15
GU10	MASTER LEDspot Value 4,9–50W GU10 927 36° DIM	PAR16	50	4,9	355	650	25.000	ja	A*	70785200	15
GU10	MASTER LEDspot Value 4,9–50W GU10 930 36° DIM	PAR16	50	4,9	365	650	25.000	ja	A*	70787600	15
GU10	MASTER LEDspot ExpertColor 5,5–50W GU10 927 36° DIM	PAR16	50	5,5	355	800	40.000	ja	A*	70767800	15
R7S	CorePro LEDlinear R7S 118mm 14–100W 830 DIM	118mm	100	14	1.600	–	15.000	ja	A*	57879700	13
E27	MASTER LEDspot PAR38 13–100W 827 E27 25° DIM	PAR38	100	13	875	4.000	25.000	ja	A*	71376100	11
E27	TrueForce LED HPL 40–28W E27 840 matt	matt	125	28	4.000	–	50.000	nein	A**	63820700	16
E40	TrueForce LED HPI 110–88W E40 840 120°	KVG/VVG	250	88	11.000	–	50.000	nein	A*	71382200	17
E40	TrueForce LED HPI 200–145W E40 840 120°	KVG/VVG	400	145	20.000	–	50.000	nein	A*	71388400	17
PLC 2P	CorePro LED PLC 6,5W 840 2P G24d-2	KVG/VVG	18	6,5	650	–	30.000	nein	A*	54129600	18
PLC 4P	CorePro LED PLC 6,5W 840 4P G24q-2	EVG	18	6,5	650	–	30.000	nein	A*	54121000	18
PLC 2P	CorePro LED PLC 8,5W 840 2P G24d-3	KVG/VVG	26	8,5	950	–	30.000	nein	A*	54125800	18
PLC 4P	CorePro LED PLC 9,0W 840 4P G24q-3	EVG	26	9	950	–	30.000	nein	A*	54117300	18
PLL 4P	CorePro LED PLL HF 24W 840 4P 2G11	EVG	55	24	3.400	–	30.000	nein	A*	82841000	19
T5	MASTER LEDtube HF 1500mm HO 26W 840 T5 InstantFit	EVG	49	26	3.900	–	50.000	nein	A**	68554900	29
T5	MASTER LEDtube HF 1200mm HO 26W 840 T5 InstantFit	EVG	54	26	3.900	–	50.000	nein	A**	70529200	29
T5	MASTER LEDtube HF 1500mm HE 20W 840 T5 InstantFit	EVG	35	20	3.000	–	50.000	nein	A**	74337900	29
T8	MASTER LEDtube HF 1500mm UO 24W 840 T8 InstantFit	EVG	58	24	3.700	–	60.000	ja	A**	68802100	26
T8	MASTER LEDtube HF 1200mm UO 16W 840 T8 InstantFit	EVG	36	16	2.500	–	60.000	ja	A**	68796300	26
T8	MASTER LEDtube 1500mm UO 23W 840 T8	KVG/VVG	58	23	3.700	–	60.000	nein	A**	64729200	24
T8	MASTER LEDtube 1500mm UO 23W 865 T8	KVG/VVG	58	23	3.700	–	60.000	nein	A**	64731500	24
T8	MASTER LEDtube 1500mm HO 18,2W 840 T8	KVG/VVG	58	18,2	3.100	–	60.000	nein	A**	59243100	24
T8	MASTER LEDtube 1200mm UO 15,5W 840 T8	KVG/VVG	36	15,5	2.500	–	60.000	nein	A**	64723000	24
T8	MASTER LEDtube 600mm HO 8W 840 T8	KVG/VVG	18	8	1.050	–	50.000	nein	A**	69749800	26
T8	MASTER LEDtube Value 1500mm UO 24W 840 T8 Glas	KVG/VVG	58	24	3.700	–	50.000	nein	A**	64705600	25
T8	MASTER LEDtube Value 1200mm UO 16W 840 T8 Glas	KVG/VVG	36	16	2.500	–	50.000	nein	A**	64699800	25
T8	CorePro LEDtube 1500mm 20W 840 T8 Glas	KVG/VVG	58	20	2.200	–	30.000	nein	A*	71091300	25
T8	CorePro LEDtube 1200mm 14,5W 840 T8 Glas	KVG/VVG	36	14,5	1.600	–	30.000	nein	A*	71107100	25
T8	CorePro LEDtube UN 1500mm HO 23W 840 T8 Universal	Universal	58	24	2700	–	30.000	nein	A*	80174100	27

Alle in diesem Ratgeber genannten Lampen sind WEEE pflichtig. Sie sind geeignet für Innenanwendungen in offenen/belüfteten Leuchten sowie für einen Temperaturbereich von –20 °C bis +45 °C und für eine Luftfeuchtigkeit von max. 80%, es sei denn, die Schutzart der Lampe ist entsprechend für den Einsatzbereich ausgelegt. Sie sind nicht geeignet für Gleichspannung und elektronische Schalter. Bei allen dimmbaren oder für das EVG tauglichen Lampen ist die Kompatibilität vor dem Einsatz anhand unserer Kompatibilitätsliste zu prüfen unter [www.philips.de/LEDlampe](http://www.philips.de/LEDlampe) oder [www.philips.de/LEDtube](http://www.philips.de/LEDtube)



© 2020 Signify GmbH. Alle Rechte vorbehalten. Die hierin enthaltenen Informationen können ohne Ankündigung geändert werden. Signify übernimmt keinerlei Zusicherung oder Gewährleistungen für die Richtigkeit und Vollständigkeit der hierin enthaltenen Informationen und kann nicht für daraus resultierende Handlungen haftbar gemacht werden. Die in diesem Dokument enthaltenen Informationen sind nicht als Angebot zu verstehen und sind kein Teil eines Angebots oder Vertrags, außer wenn anders mit Signify vereinbart. Alle Warenzeichen sind Eigentum von Signify Holding oder ihrer jeweiligen Inhaber.

WM-Nr. 5665  
Stand 03/2020

[www.signify.com](http://www.signify.com)

[www.philips.de/lighting](http://www.philips.de/lighting)  
[www.philips.at/lighting](http://www.philips.at/lighting)  
[www.philips.ch/lighting](http://www.philips.ch/lighting)